

**technische informatie**

toleranties	6
technische informatie	8

**plaatmaterialen**

plaatrubber SBR - op rol	18
plaatrubber SBR - vlakke platen	20
plaatrubber SBR - stroken	21
plaatrubber SBR - stroken zelfklevend	21
plaatrubber SBR - met doekafdruk	22
plaatrubber neopreen - op rol	23
plaatrubber neopreen - vlakke platen	24
plaatrubber neopreen 40	25
plaatrubber NBR	26
plaatrubber NBR wit - FDA	27
plaatrubber NBR wit 50 - FDA	27
plaatrubber EPDM - op rol	28
plaatrubber EPDM - vlakke platen	29
plaatrubber EPDM 25	29
plaatrubber para beige	30
plaatrubber para grijs	31
plaatrubber slijtvast rood	32
plaatrubber slijtvast zwart	33
plaatrubber siliconen transparant - FDA	34
plaatrubber siliconen rood - FDA	34
plaatrubber hypalon	35
plaatrubber fluorelastomeer	35
polyurethaan - vlakke platen	36
celrubberplaat EPDM	37
celrubberplaat neopreen	38
soepel PVC - op rol	39
soepel PVC - stroken	40

**rubberlopers en -matten**

**rubberlopers**

fijnribloper	43
fijnribloper VDE	43
mediumribloper	44
combiribloper	44
breedribloper	45
diamantloper	45
tranenplaatloper	46
ruitloper	47
pyramideloper	47

## **noppenlopers**

decktop anti-slip	48
noppenloper N11	48
noppenloper N12	49
noppenloper N40	49
noppenloper N45	50
noppenloper N42	50
noppenloper N25	51
ardesia tegel	51

## **recyflood**

recyflood standaard	52
tegeldrager	52
recyflood zwart	53
ultraflood grijs/rood	53
ultraflood	54

## **PVC roostermat**

55

## **ringmatten**

ringmat M5	56
ringmat M7	56
verbinder/borstel	57
ringmat M7 (dikte 23mm)	57
ringmat op rol	57

## **werkplaatsmatten**

ringmat M14	58
werkplaatsmat soft diamant	58
werkplaatsmat M12	59

## **matten voor trailers en stallen**

laadklepmat	60
hamerslagloper	61
trailer mat - op rol	61
klotzmat - op rol	62
puzzelmat P25	62
puzzelmat P12	63
stal mat M40	63
stal mat/trailer mat M42	64
stal mat M45	64
stal tegel	64

**terras- en speelplaattegels**

terrastegels	67
speelplaattegels - met verbindingspennen	67
speelplaattegels - zonder verbindingspennen	68
rubber H-klinkers	68
hamersteentegels	69

**PVC kliktegels**

diamant design	73
leatherlook design	74
hamerslag design	75



technische informatie

**toleranties**

dikte (mm)	tolerantie
0.5	+ 0.25 / - 0.20
1 - 1.5	± 0.2
1.6 - 3.5	± 0.3
3.6 - 5.5	± 0.4
5.6 - 6.3	± 0.5
8	± 0.7
10	± 0.8
12	± 1.0
15	± 1.5
20	± 1.5
25	± 2.0
30	± 2.0
35	± 3.0
40	± 4.0
50	± 4.0
60	± 4.5

± 24 mm op breedte

± 200 mm op lengte

## plaatrubber omschrijvingen

De onderstaande omschrijvingen betreffende de eigenschappen van de verschillende rubberkwaliteiten zijn enkel en alleen te gebruiken als leidraad. Er zal bij rubberkwaliteiten altijd in overweging genomen moeten worden in welke omgeving het moet worden ingezet en aan welke eisen het moet gaan voldoen. Als er enige twijfel bestaat over de toepassing of de eigenschappen van een bepaalde rubberkwaliteit kunt u ons altijd raadplegen.

### Natuur Rubber (NR)

Natuur rubber heeft een zeer goede scheur- en slijtageweerstand. Natuur rubber is het meest gebruikte rubber in omgevingen waar het materiaal wordt blootgesteld aan constante wrijving. Ook is deze kwaliteit goed koude bestendig, maar slecht weerbestendig. Temperatuurbereik -25°C tot +80°C.

### Styreen Butadieen Rubber (SBR)

Met zijn goede mechanische en elastische eigenschappen is SBR één van de meest populaire rubberkwaliteiten voor industriële toepassingen. De goede slijtageweerstand maakt het tot een kwaliteit met een lange levensduur. Wel is deze kwaliteit matig weerbestendig. Temperatuurbereik -20°C tot +70°C.

### Ethyleen Propyleen Rubber (EPDM)

EPDM heeft een hoge weerstand tegen veroudering, ozon, warmte en vele chemicaliën. Gezien de zeer goede weerbestendigheid is EPDM uitermate geschikt voor gebruik buiten. Verder is deze kwaliteit stoom- en waterbestendig en heeft het een hoge en lage temperatuur stabiliteit. Ook is EPDM bestand tegen glycol ether hydraulische vloeistoffen, maar is niet geschikt voor aardolie vloeistoffen. Temperatuurbereik -25°C tot +100°C.

### Chloropreen Rubber (CR)

Chloropreen, beter bekend als neopreen, is vanwege zijn eigenschappen een multifunctionele rubberkwaliteit. De chemische bestendigheid is beter dan die van de SBR. Deze kwaliteit heeft naast goede mechanische en elastische eigenschappen een betere warmte-, weer- en ozonbestendigheid. Wel heeft deze kwaliteit een slechte koude flexibiliteit. Temperatuurbereik -20°C tot +80°C.

### Nitril Butadieen Rubber (NBR)

Beter bekend als nitril. Deze kwaliteit heeft een goede bestendigheid tegen water, olie en vetten. Het is superieur aan de meeste elastomeren wat betreft blijvende indrukking, slijtage en vormvastheid bij lage temperaturen. Wel is deze kwaliteit matig weer-, ozon- en UV bestendig. Temperatuurbereik -20°C tot +80°C.

### Chlorosulfonated Polyethyleen Rubber (hypalon CSM)

Beter bekend als hypalon. Deze kwaliteit heeft een uitstekende bestendigheid tegen water, ozon, weer en zuren. Daarnaast heeft het ook goede vlambestendige/vlamdovende eigenschappen. Temperatuurbereik -20°C tot +120°C.

### Siliconen Rubber (MPQ)

Siliconen rubber heeft een uitstekende weerstand tegen extreme temperaturen. Temperaturen zo hoog als 200°C hebben weinig effect op de fysieke eigenschappen van het elastomeer. Het heeft tevens een zeer goede weerstand tegen zonlicht, ozon, zuurstof en gassen en bezit het elektrisch isolerende eigenschappen. Ook is het waterafstotend en hecht het niet. Echter heeft deze kwaliteit een slechte trek- en scheursterkte, slijtage- en stoomweerstand. Temperatuurbereik -60°C tot +220°C.

### Polyurethaan (PU)

Polyurethaan heeft een uitstekende slijtvastheid bij gematigde temperaturen. Deze kwaliteit wordt toegepast waar een hoge slijtvastheid, een hoge hardheid, danwel een goede elasticiteit vereist is. PU is bestand tegen olie, bepaalde oplosmiddelen, vetten, ozon, UV en weer. Wel is deze kwaliteit slecht bestand tegen warm water, zuren en basen. Temperatuurbereik -30°C tot +80°C.

### Fluorcarbon Rubber (FPM/viton)

Viton is goed bestand tegen de meeste chemicaliën en commerciële vloeistoffen. Ook heeft het de eigenschap kracht te behouden bij verhoogde temperaturen en niet te verbrossen als het gedurende een lange termijn bloot gesteld wordt aan hitte. Deze kwaliteit heeft een zeer hoge temperatuurbestendigheid, maar een slechte koude bestendigheid. Temperatuurbereik -15°C tot +250°C.

# technische informatie

name	conc.	toegestane werkt. temp. C°.	NR/SBR, SBR	NBR (nitril)	CR (neopreen)	EPDM	IIR (Butyl)	CSM (hypalon)	MPQ (siliconen)	FPM (viton)
Acetaldehyde			B	C	C	C	-	C	A	B
Acetamide			C	B	B	A	A	B	-	-
Acetic acid	10%	50°	D	D	D	C	B	B	-	-
Acetic acid	50%	50°	D	C	D	D	C	C	-	-
Acetic acid conc.			D	B	C	A	B	C	-	-
Acetic anhydride			B	D	A	B	B	A	-	-
Acetone			A	D	B	A	A	C	B	-
Acetyl chloride			-	-	D	D	-	D	-	-
Acetylene			A	A	B	A	A	B	-	-
Acrylonitrile		50°	D	D	B	C	D	C	-	-
Adipic acid			-	A	-	-	-	-	-	A
Alum, aqueous		65°	A	A	A	A	A	A	-	-
Aluminium chloride, aqueous		65°	A	A	A	A	A	A	-	-
Aluminium flouride		65°	A	A	A	A	A	A	-	-
Aluminiums sulfate, aqueous		65°	A	A	A	A	A	A	-	-
Ammonium chloride, aqueous			A	A	A	A	A	A	-	A
Ammonia, gas			A	A	A	A	A	A	A	A
Ammonia liquid			-	-	-	A	B	D	C	-
Ammonium carbonate		70°	A	D	B	A	A	-	-	-
Ammonium hydroxide, solution of			A	B	A	A	A	A	-	-
Ammonium nitrate, aqueous			A	A	A	A	A	A	B	A
Ammonium phosphate, aqueous			A	A	A	A	A	A	A	A
Ammonium sulfate, aqueous			A	A	A	A	A	A	A	A
Amyl acetate			D	D	D	B	B	D	C	-
Amyl alcohol		50°	A	B	A	A	A	A	A	A
Amyl borate			D	A	A	D	D	-	-	A
Amyl chloronaphtene			D	D	C	D	D	D	-	-
Amyl naphtalene			D	C	D	D	D	D	-	-
Aniline			B	D	C	A	B	D	B	A-B
Aniline hydrochloride			C	B	D	D	B	D	-	-
Aniline oil			D	D	C	C	A	D	-	-
Animal oil			D	A	B	B	B	B	-	-
Ansul ether			D	C	D	C	C	D	-	-
Arsenic acid			-	-	A	A	A	A	A	A
Asphalt			D	B	C	D	D	C	B	A
Barium chloride, aqueous			A	A	A	A	A	A	A	A
Barium hydroxide			A	A	A	A	A	A	A	A
Barium sulfide			A	A	A	A	A	A	A	A
Beer			A	A	A	A	A	A	A	A
Beet sugar solution			A	A	A	A	A	A	C	B
Benzaldehyde			D	D	D	A	B	D	-	-
Benzene			D	D	D	D	D	D	-	A-B
Benzine			D	A	D	D	D	D	-	A
Benzyl alcohol			-	D	B	A	B	B	-	-
Benzyl benzoat			D	D	D	B	A	-	-	A
Benzyl chloride			C	D	D	D	B	D	B	A
Black liquor			A	A	A	A	A	A	-	-
Blast furnace gas			C	C	A	C	C	C	-	-
Borax, aqueous			A	A	A	A	A	A	-	-
Boric acid, aqueous		100°	A	A	A	A	A	A	-	-
Brake fluid		50°	A	D	A	A	A	A	-	-
Bromine			D	D	D	D	D	C	-	A

## tabeluitleg

A = nauwelijks effect - aanbevelen  
 B = licht effect - meestal gewoon bruikbaar  
 C = sterk effect - kan een enkele keer gebruikt worden  
 D = niet geschikt  
 - = effect is onbekend

## OPMERKING:

De tabel is een resistentie overzicht voor polymeren. Eindproducten zijn echter vaak een menging van verschillende polymeren en het volume van de polymeren in de eindproducten kan verschillen.



name	conc.	toegestane werkt. temp. C°.	NR/SBR, SBR	NBR (nitril)	CR (neopreen)	EPDM	IIR (Butyl)	CSM (hypalon)	MPQ (siliconen)	FPM (viton)
Bromo benzene			D	D	D	D	D	D	-	-
Bromo trifluoride			D	D	D	D	D	D	-	-
Bunker oil			D	A	D	D	D	D	-	-
Butadien			-	D	B	C	C	B	-	A
Butane			D	A	B	D	D	A	C	A
Butane liquid			D	A	B	D	D	B	C	A
Butanol		100°	A	A	A	A	B	A	-	-
Butene			D	B	C	D	D	C	-	-
Butter		100°	D	A	C	C	D	C	A	A
Butyl acetate			D	D	D	B	C	D	C	-
Butyl acetyl ricinoleate			D	C	D	A	A	B	-	-
Butyl acrylate		50°	D	D	D	D	D	D		
Butyl amine			D	C	D	D	D	D	B	-
Butyl benzoate			-	-	D	A	A	D	-	A
Butyl carbitol			-	A	C	A	A	B	-	A
Butyl glycol			A	A	B	A	A	B	-	-
Butyl oleate			D	-	D	B	B	D	B	A
Butyl stearate		70°	D	A	D	C	B	D	-	-
Butylene			D	B	C	D	D	C	-	A
Butyraldehyde			C	C	C	B	B	C	A	A
Calcium bisulfate, aqueous			C	A	A	B	B	A	A	A
Calcium chloride, aqueous			A	A	A	A	A	A	A	A
Calcium hydroxide		100°	A	B	A	A	A	A	B	A
Calcium hypochlorite	20%		-	C	B	A	A	A	-	-
Calcium hypochlorite, aqueous			D	D	D	A	A	B	C	A
Cane sugar solution			A	A	A	A	A	A	-	-
Carbitol			B	C	C	B	A	B	-	-
Carbolic acid (phenol)			C	C	C	A	C	C	-	-
Carbon dioxide			A	A	A	A	A	A	A	A
Carbon disulfide			D	C	D	D	D	D	-	A
Carbon monoxide			B	A	A	A	A	A	B	A
Carbon tetrachloride			D	C	D	D	D	D	-	-
Castor oil		100°	A	B	C	A	A	B	A	A
Chile salpêtre			A	A	A	A	A	A	-	-
Chlorinated solvents			D	D	D	D	D	D	-	-
Chlorine			C	D	C	C	C	B	-	-
Chlorine dioxide			-	D	D	C	D	B	C	A
Chlorine trifluoride			-	D	D	D	C	D	-	-
Chlorine water	3%		D	D	D	D	D	C	B	B
Chloro nitro ethane			D	D	D	-	D	D	-	-
Chloroacetic acid			C	C	B	B	B	B	-	-
Chloroacetone			-	D	C	A	C	C	-	-
Chlorobenzene		50°	D	D	D	D	D	D	-	-
Chlorobromomethane			D	D	D	D	D	D	-	A
Chlorododecane			D	D	D	D	D	-	-	-
Chloroform			D	D	D	D	D	D	-	A
Chloronaphtaline			D	D	D	D	D	D	-	-
Chloroprene			D	D	D	D	D	D	-	-
Chlorosulfonic acid			D	D	D	D	D	D	-	-
Chlortoluol			D	D	D	D	D	D	-	-
Chromic acid, solution	10-50%	50°	D	D	D	D	C	A	-	A
Citric acid		70°	A	A	A	A	A	A	A	A

**tabeluitleg**

A = nauwelijks effect - aanbevolen  
 B = licht effect - meestal gewoon bruikbaar  
 C = sterk effect - kan een enkele keer gebruikt worden  
 D = niet geschikt  
 - = effect is onbekend

**OPMERKING:**

De tabel is een resistentie overzicht voor polymeren. Eindproducten zijn echter vaak een menging van verschillende polymeren en het volume van de polymeren in de eindproducten kan verschillen.

## technische informatie

name	conc.	toegestane werkt. temp. C°.	NR/SBR, SBR	NBR (nitril)	CR (neopreen)	EPDM	IIR (Butyl)	CSM (hypalon)	MPQ (siliconen)	FPM (viton)
Coconut oil			D	A	B	B	B	C	A	A
Cod liver oil			D	A	B	B	B	B	B	A
Coke-oven gas			B	B	B	D	A	B	C	A
Copper (II) chloride		65°	A	A	B	A	A	B	A	A
Copper (II) sulfate		65°	A	A	A	A	B	A	A	A
Corn oil			D	A	C	B	B	C	A	A
Cottonseed oil		70°	D	A	C	B	A	C	A-B	A
Creosote			D	B	C	D	D	C	B	A
Cresol i-		70°	D	D	D	B	A	D	B	A
Cumene			-	-	D	-	-	D	-	-
Cyclohexane			D	A	C	D	D	C	-	A
Cyclohexanol			D	B	A	D	D	A	B	A
Cyclohexanone			D	D	D	A	C	D	B	C
Cymene			D	D	D	D	D	D	-	-
Decalin cis-/trans-			D	-	D	-	-	D	-	A
Decane			D	D	D	-	D	D	-	-
Diacetone			-	-	-	A	A	-	-	-
Diacetone alcohol			D	D	A	A	A	A	A	-
Dibenzyl ether			D	D	D	B	A	D	B	A
Dibenzyl sebacate			-	-	D	B	B	-	A	B
Dibutyl amine			D	D	D	D	D	D	C	-
Dibutyl ether			D	C	C	C	C	C	-	-
Dibutyl phthalate			D	D	D	A	B	D	-	-
Dibutyl sebacate			D	D	D	B	B	D	A	B
Dichlore isopropyl ether			D	D	D	C	C	D	-	C
Dichlorobenzene			D	D	D	D	D	D	-	-
Dicyclohexylamine			D	B	D	D	D	D	-	-
Diesel fuel			D	A	C	D	D	C	-	-
Diethyl amine			D	B	C	D	D	C	B	-
Diethyl benzene			D	D	D	D	D	D	-	-
Diethyl sebacate			-	D	D	B	B	D	-	-
Diethylene glycol		100°	A	A	A	A	A	A	B	A
Diisobutylene (mixture of isomers)			-	B	C	-	-	C	-	-
Diisopropyl benzene			D	D	D	D	D	D	-	-
Diisopropyl ketone			D	D	D	B	B	D	-	-
Dimethyl aniline			D	D	D	B	B	D	B	A
Dimethyl formamide N, N-			B	B	D	B	B-C	B	B	-
Dimethyl phtalate			D	D	D	B	B	D	-	B
Dinitrotoluene			D	D	D	D	D	D	-	-
Diocetyl phthalate		100°	D	C	D	B	C	D	-	-
Diocetyl sebacate			D	C	D	B	B	D	-	-
Dioxane			D	D	D	-	B	D	-	-
Dioxolane			D	D	D	B	C	D	-	-
Dipentene			D	B	D	D	D	D	-	-
Diphenyl		70°	D	D	D	D	D	D	-	A
Diphenyl oxide			D	D	D	A	D	D	B	C
Epichlorohydrin		50°	D	D	D	B	C	D	-	-
Ethanol		50°	A	A	A	A	A	A	A	A
Ethanolamine		70°	A	A	B	A	A	C	-	-
Ether			D	B	D	C	C	C	-	-
Ethyl acrylate			-	D	D	B	B	D	-	-
Ethyl benzene			D	D	D	D	D	D	-	-

### tabeluitleg

A = nauwelijks effect - aanbevolen  
 B = licht effect - meestal gewoon bruikbaar  
 C = sterk effect - kan een enkele keer gebruikt worden  
 D = niet geschikt  
 - = effect is onbekend

### OPMERKING:

De tabel is een resistentie overzicht voor polymeren. Eindproducten zijn echter vaak een menging van verschillende polymeren en het volume van de polymeren in de eindproducten kan verschillen.

name	conc.	toegestane werkt. temp. C°.	NR/SBR	NBR (nitril)	CR (neopreen)	EPDM	IIR (Butyl)	CSM (hypalon)	MPQ (siliconen)	FPM (viton)
Ethyl benzoate			-	-	-	B	B	-	-	-
Ethyl chloride			B	B	B	A	A	D	-	-
Ethyl chlorocarbonate			D	-	C	-	B	C	-	-
Ethyl chloroformiate			-	-	C	-	-	C	-	-
Ethyl formiate			D	D	B	B	B	B	-	-
Ethyl glycol			C	A	A	B	A	-	-	-
Ethyl glycol acetate			C	D	D	A	A	D	-	-
Ethyl mercaptane			D	D	D	D	D	B	-	-
Ethyl oxalate			A	D	C	A	A	D	-	-
Ethyl pentachlorobenzene			D	C	D	D	D	D	-	-
Ethyl silicate			B	A	A	A	A	B	-	-
Ethylacetate			C	D	C	A	B	C	-	-
Ethylacetoacetate			C	D	C	B	B	D	-	-
Ethylcellulose			A	A	A	B	B	-	-	-
Ethylene			-	A	-	-	-	-	-	-
Ethylene chloride			D	D	D	B	C	D	-	-
Ethylene chlorohydrine			C	D	A	-	A	B	-	-
Ethylene diamine			B	A	A	A	A	B	-	-
Ethylene glycol		100°	A	A	B	A	A	B	-	-
Ethylene oxide			-	D	D	C	C	D	-	-
FCKW 12			D	B	A	B	B	A	-	-
FKW 125			C	A	C	A	C	A	-	-
FKW 134A			B	A	B	A	C	A	-	-
Fluid 101		100°	D	A	D	D	D	D	-	-
Fluorine, liquid			-	-	D	C	C	-	-	-
Fluoro benzene			D	D	D	D	D	-	-	A
Fluoroboric acid			A	A	A	A	A	A	-	-
Fluorochloro ethylene			-	D	-	-	C	-	-	-
Formaldehyde			-	-	-	-	-	-	A	A
Formic acid	10%	60°	B	B	B	B	A	B	-	-
Formic acid		70°	B	C	C	B	B	C	B	C
Freon 11			B	A	A	D	D	A	-	-
Freon 112			D	B	C	D	D	B	-	-
Freon 113			B	A	A	C	C	A	-	-
Freon 114			A	A	A	A	A	A	-	-
Freon 114 B2			C	B	A	D	D	A	-	-
Freon 115			A	A	A	A	A	A	-	-
Freon 13 B1			A	A	A	A	A	A	-	-
Freon 142 B			A	A	A	A	A	A	-	-
Freon 152 A			A	A	A	A	A	C	-	-
Freon 21			D	D	C	C	C	D	-	-
Freon 218			A	A	A	A	A	A	-	-
Freon 22			A	C	A	A	A	A	-	-
Freon 31			B	D	A	A	A	B	-	-
Freon 316 C			A	A	A	A	A	A	-	-
Freon 318 C			A	A	A	A	A	A	-	-
Freon 32			A	A	A	A	A	A	-	-
Freon 502			-	A	B	D	-	-	-	-
Freon BF			D	B	B	-	D	B	-	-
Freon MF			B	A	C	-	D	D	-	-
Freon TA			A	A	A	A	A	A	-	-
Freon TC			B	A	A	B	A	A	-	-

**tabeluitleg**

A = nauwelijks effect - aanbevolen  
 B = licht effect – meestal gewoon bruikbaar  
 C = sterk effect - kan een enkele keer gebruikt worden  
 D = niet geschikt  
 - = effect is onbekend

**OPMERKING:**

De tabel is een resistentie overzicht voor polymeren. Eindproducten zijn echter vaak een menging van verschillende polymeren en het volume van de polymeren in de eindproducten kan verschillen.

## technische informatie

name	conc.	toegestane werkt. temp. C°.	NR/SBR, SBR	NBR (nitril)	CR (neopreen)	EPDM	IIR (Butyl)	CSM (hypalon)	MPQ (siliconen)	FPM (viton)
Freon TF			B	D	D	D	D	D	-	-
Freon TMC			C	B	B	B	B	B	-	-
Freon T-P 35			A	A	A	A	A	A	-	-
Freon T-WD 602			B	B	B	B	A	B	-	-
Fuel oil		70°	D	A	B	D	D	B	-	-
Fumaric acid			A	A	B	-	D	B	-	-
Furan			D	D	D	C	C	D	-	-
Furfural			C	D	D	B	B	C	-	-
Gallic acid			B	C	B	B	A	B	A	A
Gasohol			D	C	D	D	D	-	-	-
Gelatine, aquaeous			A	A	A	A	A	A	A	A
Glucose			A	A	A	A	A	A	A	A
Glycerol (glycerine)		100°	A	A	A	A	A	A	A	C
Green liquor			A	A	A	A	A	A	-	-
Hexachlorobutadiene			D	A	D	D	D	D	-	-
Hexaldehyde			D	D	A	A	A	C	C	-
Hexane n-			D	A	A	D	D	B	-	A
Hexanol			A	A	B	C	B	B	C	A
Hexene			D	B	B	D	D	B	-	-
Hydraulic oil, glycol-based			A	A	A	A	A	A	B	C
Hydraulic oil, mineral oil			D	A	A	D	D	B	C	A
Hydraulic oil, phosphate ester			D	D	C	A	A	D	B-C	A
Hydraulic oil, silicate ester			D	C	C	D	D	C	-	-
Hydrazine			-	B	B	A	A	B	-	-
Hydrobromid acid			B	D	B	A	A	A	-	-
Hydrochloric acid	10%	100°	C	C	A	D	B	A	-	-
Hydrochlorid acid	20%	50°	B	B	A	B	A	A	A	A
Hydrocyanic acid	37%		B	B	A	A	A	A	B	B
Hydrofluoric acid	50%		C	C	A	A	A	A	A-B	A-B
Hydrofluoric acid	75%		C	D	C	-	A	A	A-B	A-B
Hydrofluoric acid, anhydrous			-	D	A	C	A	-	-	-
Hydrogen			A	A	A	A	A	A	A	C
Hydrogen peroxide	30%		A	A	A	A	A	A	A-B	-
Hydrogen peroxide	85%		D	D	D	C	C	C	-	-
Hydrogen sulfide			A	D	A	A	A	B	A	-
Hydroquinone			B	C	-	-	-	-	-	-
Hypochlorous acid			B	D	C	C	B	B	-	-
Inorganic salts		70°	A	A	A	A	A	A	A	A
Iodine pentafluoride			D	D	D	D	D	D	-	A
Iodoform			-	-	-	A	A	-	-	-
Iron (II) sulfate		65°	A	A	A	A	A	A	A	A
Iron (III) chloride		65°	A	A	A	A	A	A	-	-
Isobutanol			A	B	A	A	A	A	A	A
Isooctane			C	A	A	D	D	B	A	A
Isophorone			-	D	-	A	A	-	-	-
Isopropanol			B	B	A	A	A	A	A	A
Isopropyl acetate			D	D	D	B	B	D	B	-
Isopropyl chloride			D	D	D	D	D	-	-	A
Isopropyl ether			D	B	B	-	D	B	-	-
Kerosene		70°	D	A	C	D	D	C	C	A
Lactic acid		70°	A	A	A	A	A	A	-	-
Lead sulphamate			B	B	B	A	A	B	-	-

### tabeluitleg

A = nauwelijks effect - aanbevelen  
 B = licht effect - meestal gewoon bruikbaar  
 C = sterk effect - kan een enkele keer gebruikt worden  
 D = niet geschikt  
 - = effect is onbekend

### OPMERKING:

De tabel is een resistentie overzicht voor polymeren. Eindproducten zijn echter vaak een menging van verschillende polymeren en het volume van de polymeren in de eindproducten kan verschillen.

name	conc.	toegestane werkt. temp. C°	NR/SBR, SBR	NBR (nitril)	CR (neopreen)	EPDM	IIR (Butyl)	CSM (hypalon)	MPQ (siliconen)	FPM (viton)
Lead tetraethyl			-	-	B	D	D	D	-	-
Linoleic acid		70°	-	B	D	D	D	D	-	-
Linseed oil			C	A	B	A	A	B	A	A
Lubricating oils		100°	D	A	B	D	D	B	-	-
Magnesium chloride		65°	A	A	A	A	A	A	A	A
Magnesium hydroxide			A	A	A	A	A	A	-	A
Magnesium sulfate, aqueous		65°	A	A	A	A	A	A	A	A
Maleic acid			B	B	C	C	C	D	-	A
Maleic anhydride			B	-	C	C	C	D	-	-
Malic acid, aqueous			B	A	B	D	D	B	A	A
Mercury			A	A	A	A	A	A	A	A
Mercury chloride			B	B	C	A	A	A	A	A
Mesityl oxide			D	D	D	B	B	D	-	-
Metacrylic acid			D	-	B	B	B	-	-	-
Methane			D	A	A	D	D	B	C	A
Methanol		50°	A	A	A	A	A	A	A	A-B
Methyl acetate			D	D	D	B	B	D	-	-
Methyl acrylate			D	D	D	B	B	D	-	-
Methyl bromide			-	B	D	-	-	D	-	-
Methyl butyl ketone			D	D	D	B	B	D	C	-
Methyl chloride			D	D	D	C	C	D	-	C
Methyl cyclopentane			D	-	C	C	D	-	-	-
Methyl ethyl ketone			C	C	-	-	-	-	-	-
see Ethyl methyl ketone			C	D	C	A	A	D	-	-
Methyl formiate			C	D	B	B	B	B	-	-
Methyl glykol acetate			-	-	-	-	-	-	-	-
Acetic acid -2- methoxy ethyl ester		50°	B	D	C	-	A	B	-	-
Methyl isobutyle ketone			D	D	D	B	B	D	-	-
Methyl isopropyle ketone			D	D	D	C	B	C	-	-
Methyl methacrylate			D	D	C	C	C	D	-	-
Methyl salicylate			-	D	D	B	B	D	-	-
Methylaniline			D	D	D	-	-	D	-	-
Methylene chloride			D	D	D	C	C	D	-	-
Metyl oleate			D	D	D	B	B	-	-	-
Milk			A	A	A	A	A	A	A	A
Mineral oil			C	A	B	D	D	B	B-C	A
Mineral oil ASTM Nr.I		100°	C	A	A	D	D	A	B	A
Mineral oil ASTM Nr.II (IRM 902)		100°	D	A	B	D	D	C	C	B
Mineral oil ASTM Nr.III (IRM 903)		100°	D	A	D	D	D	D	C	B
Naphta			D	A	D	D	D	D	B	A
Naphtalene		80°	D	D	D	D	D	D	-	-
Naphtanic acid			D	B	-	D	D	-	-	-
Natural gas			C	A	A	D	D	A	-	A
Nickel chloride		65°	A	A	A	A	A	A	-	-
Nickel sulfate		65°	A	A	A	A	A	A	A	A
Nitric acid	10%	50°	B	B	C	A	A	A	C	A-B
Nitric acid	60%		D	D	D	D	D	B	-	A-B
Nitric acid fuming			D	D	D	D	D	D	-	-
Nitro benzene		50°	D	D	D	A	A	D	-	B
Nitro ethane			B	D	C	B	B	B	-	-
Nitro methane			B	D	C	B	B	C	-	-
Nitro propane n-			C	D	-	A	A	-	-	-

**tabeluitleg**

A = nauwelijks effect - aanbevolen  
 B = licht effect - meestal gewoon bruikbaar  
 C = sterk effect - kan een enkele keer gebruikt worden  
 D = niet geschikt  
 - = effect is onbekend

**OPMERKING:**

De tabel is een resistentie overzicht voor polymeren. Eindproducten zijn echter vaak een menging van verschillende polymeren en het volume van de polymeren in de eindproducten kan verschillen.

## technische informatie

name	conc.	toegestane werkt. temp. C°.	NR/SBR, SBR	NBR (nitril)	CR (neopreen)	EPDM	IIR (Butyl)	CSM (hypalon)	MPQ (siliconen)	FPM (viton)
Nitrogen			A	A	A	A	A	A	-	-
Nitrogen tetroxide			D	D	D	C	C	D	-	-
Octochlorotoluene			D	D	D	D	D	D	-	-
Octadecene			D	A	B	D	D	B	-	-
Octane			D	-	-	D	D	-	-	A
Octanol (1)			B	B	A	A	A	A	B	A
Oleic acid			D	A	D	C	D	C	-	B
Olive oil		50°	C	A	B	C	B	B	B	A
Oxalic acid		70°	A	C	B	A	A	A	-	-
Oxidising salt solutions		70°	-	-	B	D	-	C	-	-
Oxige			C	A	A	A	A	A	-	-
Oxygen liquid			-	C	-	-	A	-	-	-
Ozone		40°	D	D	B	A	B	A	A	A
Palmitic acid			C	A	B	B	B	C	A	B
Perchloric acid			-	D	B	B	B	B	-	A
Perchloroethylene			D	C	D	D	D	D	B	A
Petroleum		95°	D	A	B	D	D	C	B	A
Phenol		100°	D	D	D	B	B	D	B	A
Phenyl ethyl ether			D	D	D	D	D	D	-	-
Phenyl hydrazine			C	D	C	B	C	D	-	-
Phorone			D	D	D	B	B	D	-	-
Phosphoric acid	50%	50°	A	C	B	A	A	A	B	A
Phosphoric acid, raw			C	C	C	C	C	A	-	-
Phosphorous trichloride			D	D	D	A	A	-	-	-
Picnic acid		100°	B	B	A	B	B	A	A	A-B
Pine oil		70°	D	B	D	D	D	D	B	A
Pinen		70°	D	B	D	D	D	C	-	-
Piperidine			D	D	D	D	D	D	-	-
Potassium chloride			A	A	A	A	A	A	B	A
Potassium cyanide			A	A	A	A	A	A	A	B
Potassium hydroxide			B	C	C	A	A	A	C	A
Potassium permanganate		70°	-	-	B	A	-	C	A	A
Potassium sulfate, aqueous			A	A	A	A	A	A	A	A
Propane			D	A	B	D	D	B	-	A
Propanol (1)		50°	A	B	A	A	A	A	B	A
Propene			D	C	D	D	D	D	-	-
Propyl acetate			D	D	D	B	B	D	-	-
Propyl nitrate			-	-	D	B	B	D	-	-
Propylamine			D	D	D	C	C	D	-	-
Propylene oxide			D	-	D	B	B	D	-	-
Pydraul F-9		80°	D	D	D	B	C	D	-	-
Pyridine			D	D	D	B	A	D	-	C
Pyrrole			C	D	D	C	D	D	-	-
Rape seed oil		100°	D	A	B	B	C	C	B	-
Salicylic acid, aqueous			-	A	A	A	A	-	-	A
Salt and salt solutions		70°	A	A	A	A	A	A	A	A
Sewage			C	A	B	B	C	A	-	-
Silicate ester			D	B	A	D	D	A	-	-
Silicofluoric acid			B	B	B	B	C	A	-	-
Silicone grease			-	A	B	A	A	B	B	A
Silicone oils			-	A	A	A	A	A	B	A
Skydrol 500		70°	D	D	D	A	B	D	-	-

### tabeluitleg

A = nauwelijks effect - aanbevolen  
 B = licht effect - meestal gewoon bruikbaar  
 C = sterk effect - kan een enkele keer gebruikt worden  
 D = niet geschikt  
 - = effect is onbekend

### OPMERKING:

De tabel is een resistentie overzicht voor polymeren. Eindproducten zijn echter vaak een menging van verschillende polymeren en het volume van de polymeren in de eindproducten kan verschillen.

name	conc.	toegestane werkt. temp. C°.	NR/SBR, SBR	NBR (nitril)	CR (neopreen)	EPDM	IIR (Butyl)	CSM (hypalon)	MPQ (siliconen)	FPM (viton)
Skydrol 7000		70°	D	D	D	A	B	D	-	-
Soap solutions			A	A	A	A	A	A	A	A
Sodium bicarbonate			A	A	A	A	A	A	A	A
Sodium bisulphate			A	A	A	A	A	A	A	A
Sodium carbonate		100°	A	A	A	A	A	A	A	A
Sodium chloride			A	A	A	A	A	A	A	A
Sodium cyanide, solution of			A	A	A	A	A	A	A	A
Sodium hydroxide			B	C	C	A	A	C	-	-
Sodium hydroxide	10%	100°	A	A	A	A	A	A	B	C
Sodium hydroxide	20%	100°	A	D	A	A	A	A	-	-
Sodium hypochlorite			D	D	D	A	A	B	A	A
Sodium metaphosphate			A	A	C	A	A	B	A	A
Sodium nitrate			C	C	C	A	A	A	A	A
Sodium perborate			C	C	C	A	A	A	A	A
Sodium peroxide			B	C	B	A	A	B	-	B
Sodium phosphates			B	B	C	A	A	A	A	A
Sodium silicate			A	A	A	A	A	A	A	A
Sodium sulfate			A	A	A	A	A	A	A	A
Sodium sulphite			A	A	A	A	A	A	A	A
Sodium thiosulfate, aqueous			A	A	A	A	A	A	A	A
Soybean oil			C	A	B	C	C	B	A	A
Stannic (II) chloride, aqueous			A	A	A	B	B	A	-	-
Steam		120°	C	A	B	A	A	B	-	-
Stearic acid		70°	C	B	B	B	D	B	A	B
Styreen		23°	D	D	D	D	D	D	-	-
Sugar solutions			A	A	A	A	A	A	A	A
Sulfur			D	D	A	A	A	A	A	A
Sulfur chloride			D	C	C	D	D	A	-	-
Sulfur dichloride			D	C	C	-	D	B	-	-
Sulfur dioxide			C	C	C	A	B	D	-	-
Sulfur hexafluoride			A	A	A	A	A	B	-	-
Sulfur trioxide			C	C	C	C	C	B	C	A
Sulfuric acid	5-10%	100°	A	C	A	A	A	A	B	A
Sulfuric acid	10-50%		A	A	A	C	A	A	-	A
Sulfuric acid	50-80%	100°	C	D	D	-	A	D	-	A
Sulfuric acid fuming Oleum	20%		D	D	D	D	D	D	-	A
Sulfurous acid			B	B	B	B	A	A	B	B
Tannic acid			B	A	A	A	A	A	B	A-B
Tar			D	B	C	D	D	C	B	A
Tartaric acid, aqueous		100°	A	A	A	B	A	A	A	A
Test fuel B 4			D	B	C	D	D	C	-	-
Test fuel C			D	B	D	D	D	D	-	-
Tetrabromomethane			D	D	-	D	D	-	-	-
Tetrabutyl titanate			B	A	A	A	B	-	-	-
Tetrachlorethane			-	D	-	-	D	-	-	-
Tetrahydrofurane			D	D	D	D	D	D	-	-
Tetralin			D	D	D	D	D	D	-	A
Thionyl chloride			D	-	D	D	D	D	-	-
Titanium tetrachloride			D	C	D	D	D	D	-	-
Toluene			D	D	D	D	D	D	-	A
Toluene diisocyanate		70°	C	-	D	A	A	D	-	-
Transformer oil			D	A	B	D	D	C	B	A

**tabeluitleg**

A = nauwelijks effect - aanbevelen  
 B = licht effect - meestal gewoon bruikbaar  
 C = sterk effect - kan een enkele keer gebruikt worden  
 D = niet geschikt  
 - = effect is onbekend

**OPMERKING:**

De tabel is een resistentie overzicht voor polymeren. Eindproducten zijn echter vaak een menging van verschillende polymeren en het volume van de polymeren in de eindproducten kan verschillen.

## technische informatie

name	conc.	toegestane werkt. temp. C°.	NR/SBR, SBR	NBR (nitril)	CR (neopreen)	EPDM	IIR (Butyl)	CSM (hypalon)	MPQ (siliconen)	FPM (viton)
Triacetin			C	B	B	A	A	B	-	-
Triaryl phosphate			D	D	C	A	A	C	-	-
Tributoxy ethyl phosphate			C	D	D	B	B	D	-	-
Tributyl phosphate		100°	C	D	D	A	C	D	-	-
Trichloroacetat acid		20°	-	B	B	B	B	B	-	-
Trichloroethane (1, 1, 1)			D	D	D	D	D	D	-	A
Trichloroethylene			D	D	D	D	D	D	-	A-B
Tricresyl phosphate		70°	C	D	D	A	A	D	A	B
Triethynol amine			B	C	A	B	B	A	-	-
Triethyl amine			D	A	C	D	D	C	-	-
Triethyl borane		70°	-	-	D	C	-	D	-	-
Trinitrotoluene			D	D	B	D	D	B	-	-
Trioctyl phosphate			D	D	D	A	A	D	C	-
Turpentine			D	A	D	D	D	D	-	-
Turpentine oil			D	A	D	C	C	D	-	-
Varnishes			D	D	D	D	C	D	-	-
Vegetable oils			D	A	B	B	B	B	A	A
Vinegar			C	C	C	A	A	A	A	C
Vinyl acetylene		-20°	B	-	B	A	A	B	-	A
Vinyl chloride monomer			-	-	D	B	-	D	-	A
Water			A	A	B	A	A	A	A	A
Water, distilled		100°	A	A	B	A	A	B	A	A
Whisky and wines			A	C	A	A	A	A	-	-
Wood oil			D	A	B	A	A	B	-	-
Xylene, mixture of isomers			D	D	D	D	D	D	-	-
Zinc chloride			C	C	C	A	A	A	A	A-B
Zinc sulfate			A	A	A	A	A	A	A	A

### tabeluitleg

A = nauwelijks effect - aanbevolen  
 B = licht effect - meestal gewoon bruikbaar  
 C = sterk effect - kan een enkele keer gebruikt worden  
 D = niet geschikt  
 - = effect is onbekend

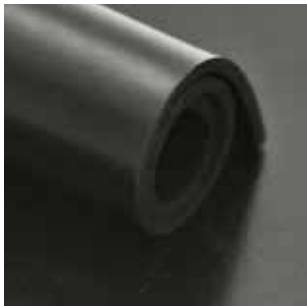
### OPMERKING:

De tabel is een resistentie overzicht voor polymeren. Eindproducten zijn echter vaak een menging van verschillende polymeren en het volume van de polymeren in de eindproducten kan verschillen.



plaatmaterialen

plaatrubber SBR - op rol



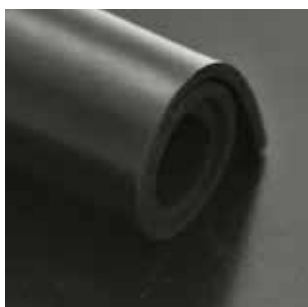
**Styreen Butadien Rubber (SBR)**

Met zijn goede mechanische en elastische eigenschappen is SBR één van de meest populaire rubberkwaliteiten voor industriële toepassingen. De goede slijtageweerstand maakt het tot een kwaliteit met een lange levensduur. Wel is deze kwaliteit matig weerbestendig.

kwaliteit : SBR  
 hardheid : 70° Shore A ± 5°  
 kleur : zwart  
 treksterkte : 3 MPa  
 soortelijk gewicht : 1,50 g/cm<sup>3</sup>  
 uitvoering : beide zijden glad  
 temperatuurbereik : -20°C tot +70°C

artikelcode	dikte (mm)	breedte (mm)	lengte (mm)	inlagen	gewicht (kilo/m <sup>2</sup> )
4601000140	1	1400	20000	-	1,5
4601500140	1,5	1400	15000	-	2,25
4601510140	1,5	1400	15000	1	2,25
4602000120	2	1200	10000	-	3
4602000140	2	1400	10000	-	3
4602010120	2	1200	10000	1	3
4602010140	2	1400	10000	1	3
4603000120	3	1200	10000	-	4,5
4603000140	3	1400	10000	-	4,5
4603010120	3	1200	10000	1	4,5
4603010140	3	1400	10000	1	4,5
4603020120	3	1200	10000	2	4,5
4603020140	3	1400	10000	2	4,5
4604000120	4	1200	10000	-	6
4604000140	4	1400	10000	-	6
4604010120	4	1200	10000	1	6
4604010140	4	1400	10000	1	6
4604020120	4	1200	10000	2	6
4604020140	4	1400	10000	2	6
4605000120	5	1200	10000	-	7,5
4605000140	5	1400	10000	-	7,5
4605010120	5	1200	10000	1	7,5
4605010140	5	1400	10000	1	7,5
4605020120	5	1200	10000	2	7,5
4605020140	5	1400	10000	2	7,5

plaatrubber SBR - op rol



**Styreen Butadien Rubber (SBR)**

Met zijn goede mechanische en elastische eigenschappen is SBR één van de meest populaire rubberkwaliteiten voor industriële toepassingen. De goede slijtageweerstand maakt het tot een kwaliteit met een lange levensduur. Wel is deze kwaliteit matig weerbestendig.

kwaliteit	: SBR/NR
hardheid	: 70° Shore A ± 5°
kleur	: zwart
treksterkte	: 3 MPa
soortelijk gewicht	: 1,50 g/cm <sup>3</sup>
uitvoering	: beide zijden glad
temperatuurbereik	: -20°C tot +70°C

artikelcode	dikte (mm)	breedte (mm)	lengte (mm)	inlagen	gewicht (kilo/m <sup>2</sup> )
4606000120	6	1200	10000	-	9
4606000140	6	1400	10000	-	9
4606020140	6	1400	10000	2	9
4606020120	6	1200	10000	2	9
4608000120	8	1200	5000	-	12
4608000140	8	1400	5000	-	12
4608020120	8	1200	5000	2	12
4608020140	8	1400	5000	2	12
4610000101	10	1000	10000	-	14
4610000120	10	1200	5000	-	15
4610000140	10	1400	5000	-	15
4610020120	10	1200	10000	2	15
4610020140	10	1400	5000	2	15
4612000140	12	1400	5000	-	18
4612020140	12	1400	5000	2	18
4615000140	15	1400	5000	-	22,5
4615020140	15	1400	5000	2	22,5
4620000140	20	1400	5000	-	30

plaatrubber SBR - vlakke platen



**Styreen Butadien Rubber (SBR)**

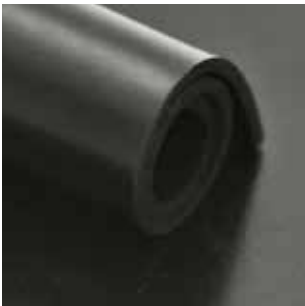
Met zijn goede mechanische en elastische eigenschappen is SBR één van de meest populaire rubberkwaliteiten voor industriële toepassingen. De goede slijtageweerstand maakt het tot een kwaliteit met een lange levensduur. Wel is deze kwaliteit matig weerbestendig.

kwaliteit	: SBR/NR
hardheid	: 70° Shore A ± 5°
kleur	: zwart
treksterkte	: 3 MPa
soortelijk gewicht	: 1,50 g/cm <sup>3</sup>
uitvoering	: beide zijden glad
temperatuurbereik	: -20°C tot +70°C

artikelcode	dikte (mm)	afmeting (mm)	gewicht (kilo/m <sup>2</sup> )
4615000100	15	1000 x 1000	22,5
4620000100	20	1000 x 1000	30
4625000100	25	1000 x 1000	37,5
4625000120	25	2500 x 1200	37,5
4630000100	30	1000 x 1000	45
4630000120	30	2500 x 1200	45
4635000100	35	1000 x 1000	52,5
4640000100	40	1000 x 1000	60
4640000120	40	2500 x 1200	60
4650000100	50	1000 x 1000	75
4650000110	50	1000 x 1200	75
4650000120	50	2500 x 1200	75
4660000100	60	1000 x 1000	90
4680000100	80	1000 x 1000	120
4699000100	100	1000 x 1000	150



plaatrubber SBR - met doekafdruk



**Styreen Butadien Rubber (SBR)**

Met zijn goede mechanische en elastische eigenschappen is SBR één van de meest populaire rubberkwaliteiten voor industriële toepassingen. De goede slijtageweerstand maakt het tot een kwaliteit met een lange levensduur. Wel is deze kwaliteit matig weerbestendig.

kwaliteit : SBR/NR  
 hardheid : 70° Shore A ± 5°  
 kleur : zwart  
 treksterkte : 3 MPa  
 soortelijk gewicht : 1,50 g/cm<sup>3</sup>  
 uitvoering : één zijde glad, andere zijde doekafdruk  
 temperatuurbereik : -20°C tot +70°C

artikelcode	dikte (mm)	breedte (mm)	lengte (mm)	inlagen	gewicht (kilo/m <sup>2</sup> )
4601001140	1	1400	10000	-	1,5
4601501140	1,5	1400	10000	-	2,25
4602001140	2	1400	10000	-	3
4602011140	2	1400	20000	1	3
4603001140	3	1400	10000	-	4,5
4603001180	3	1800	10000	-	4,5
4603011140	3	1400	10000	1	4,5
4603021140	3	1400	10000	2	4,5
4604001140	4	1400	10000	-	6
4604011140	4	1400	10000	1	6
4604021125	4	1250	10000	2	6
4605001140	5	1400	10000	-	7,5
4605021140	5	1400	10000	2	7,5
4606001140	6	1400	10000	-	9
4606021140	6	1400	10000	2	9

plaatrubber neopreen - op rol



**Chloropreen Rubber (CR)**

Chloropreen, beter bekend als neopreen, is vanwege zijn eigenschappen een multifunctionele rubberkwaliteit. De chemische bestendigheid is beter dan die van de SBR. Deze kwaliteit heeft naast goede mechanische en elastische eigenschappen een betere warmte-, weer- en ozonbestendigheid. Wel heeft deze kwaliteit een slechte koude flexibiliteit.

kwaliteit : CR/SBR  
 hardheid : 65° Shore A ± 5°  
 kleur : zwart  
 treksterkte : 5 MPa  
 soortelijk gewicht : 1,40 g/cm<sup>3</sup>  
 uitvoering : beide zijden glad  
 temperatuurbereik : -20°C tot +80°C

artikelcode	dikte (mm)	breedte (mm)	lengte (mm)	inlagen	gewicht (kilo/m <sup>2</sup> )
4801000140	1	1400	20000	-	1,5
4801500140	1,5	1400	15000	-	2,25
4801510140	1,5	1400	15000	1	2,25
4802000140	2	1400	10000	-	3
4802010140	2	1400	10000	1	3
4803000140	3	1400	10000	-	4,5
4803010140	3	1400	10000	1	4,5
4803020140	3	1400	10000	2	4,5
4804000140	4	1400	10000	-	6
4804010140	4	1400	10000	1	6
4804020140	4	1400	10000	2	6
4805000140	5	1400	10000	-	7,5
4805010140	5	1400	10000	1	7,5
4805020140	5	1400	10000	2	7,5
4806000140	6	1400	10000	-	9
4806020140	6	1400	10000	2	9
4808000140	8	1400	5000	-	12
4808020140	8	1400	5000	2	12
4810000140	10	1400	5000	-	15
4810020140	10	1400	5000	2	15
4812000140	12	1400	5000	-	18
4815000140	15	1400	5000	-	22,5
4815000180	15	1800	5000	-	22,5
4820000140	20	1400	5000	-	30
4825000140	25	1400	5000	-	37,5

plaatrubber neopreen - vlakke platen



**Chloropreen Rubber (CR)**

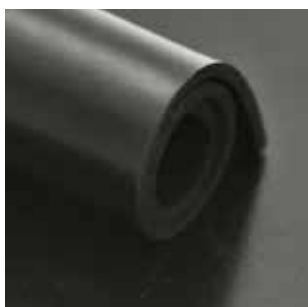
Chloropreen, beter bekend als neopreen, is vanwege zijn eigenschappen een multifunctionele rubberkwaliteit. De chemische bestendigheid is beter dan die van de SBR. Deze kwaliteit heeft naast goede mechanische en elastische eigenschappen een betere warmte-, weer- en ozonbestendigheid. Wel heeft deze kwaliteit een slechte koude flexibiliteit.

kwaliteit : CR/SBR  
 hardheid : 65° Shore A ± 5°  
 kleur : zwart  
 treksterkte : 5 MPa  
 soortelijk gewicht : 1,40 g/cm<sup>3</sup>  
 uitvoering : beide zijden glad  
 temperatuurbereik : -20°C tot +80°C

artikelcode	dikte (mm)	afmeting (mm)	inlagen	gewicht (kilo/m <sup>2</sup> )
4815000100	15	1000 x 1000	-	23
4820000100	20	1000 x 1000	-	30
4825000100	25	1000 x 1000	-	38
4830000100	30	1000 x 1000	-	45



plaatrubber neopreen 40



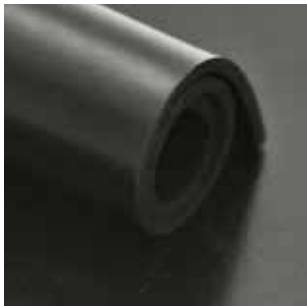
**Chloropreen Rubber (CR)**

Chloropreen, beter bekend als neopreen, is vanwege zijn eigenschappen een multifunctionele rubberkwaliteit. De chemische bestendigheid is beter dan die van de SBR. Deze kwaliteit heeft naast goede mechanische en elastische eigenschappen een betere warmte-, weer- en ozonbestendigheid. Wel heeft deze kwaliteit een slechte koude flexibiliteit.

kwaliteit : CR/SBR  
 hardheid : 40° Shore A ± 5°  
 kleur : zwart  
 treksterkte : 5 MPa  
 soortelijk gewicht : 1,40 g/cm<sup>3</sup>  
 uitvoering : beide zijden glad  
 temperatuurbereik : -20°C tot +80°C

artikelcode	dikte (mm)	breedte (mm)	lengte (mm)	gewicht (kilo/m <sup>2</sup> )
5602000140	2	1400	10000	2,5
5603000140	3	1400	10000	4
5604000140	4	1400	10000	5,5
5605000140	5	1400	10000	6,5
5606000140	6	1400	10000	8
5608000120	8	1200	5000	11
5610000120	10	1200	5000	13
5615000120	15	1200	5000	20
5620000120	20	1200	5000	26

plaatrubber NBR



**Nitril Butadieen Rubber (NBR)**

Beter bekend als nitril. Deze kwaliteit heeft een goede bestendigheid tegen water, olie en vetten. Het is superieur aan de meeste elastomeren wat betreft blijvende indrukking, slijtage en vormvastheid bij lage temperaturen. Wel is deze kwaliteit matig weer-, ozon- en UV bestendig.

kwaliteit : NBR/SBR  
 hardheid : 65° Shore A ± 5°  
 kleur : zwart  
 treksterkte : 5 MPa  
 soortelijk gewicht : 1,40 g/cm<sup>3</sup>  
 uitvoering : beide zijden glad  
 temperatuurbereik : -20°C tot +80°C

artikelcode	dikte (mm)	breedte (mm)	lengte (mm)	inlagen	gewicht (kilo/m <sup>2</sup> )
4701000140	1	1400	20000	-	1,5
4701500140	1,5	1400	15000	-	2,25
4701510140	1,5	1400	15000	1	2,25
4702000140	2	1400	10000	-	3
4702010140	2	1400	10000	1	3
4703000140	3	1400	10000	-	4,5
4703010140	3	1400	10000	1	4,5
4703020140	3	1400	10000	2	4,5
4704000140	4	1400	10000	-	6
4704010140	4	1400	10000	1	6
4704020140	4	1400	10000	2	6
4705000140	5	1400	10000	-	7,5
4705010140	5	1400	10000	1	7,5
4705020140	5	1400	10000	2	7,5
4706000140	6	1400	10000	-	9
4706020140	6	1400	10000	2	9
4708000140	8	1400	5000	-	12
4708020140	8	1400	5000	2	12
4710000140	10	1400	5000	-	15
4710020140	10	1400	5000	2	15
4712000140	12	1400	5000	-	18
4715000140	15	1400	5000	-	22,5
4720000140	20	1400	5000	-	30

plaatrubber NBR wit



**Nitril Butadieen Rubber (NBR)**

Beter bekend als nitril. Deze kwaliteit heeft een goede bestendigheid tegen water, olie en vetten. Het is superieur aan de meeste elastomeren wat betreft blijvende indrukking, slijtage en vormvastheid bij lage temperaturen. Wel is deze kwaliteit matig weer-, ozon- en UV bestendig.

kwaliteit : NBR  
 hardheid : 60° Shore A ± 5°  
 kleur : wit  
 treksterkte : 5 MPa  
 soortelijk gewicht : 1,55 g/cm<sup>3</sup>  
 uitvoering : beide zijden glad  
 temperatuurbereik : -20°C tot +80°C

artikelcode	dikte (mm)	breedte (mm)	lengte (mm)	gewicht (kilo/m <sup>2</sup> )
4101000140	1	1400	20000	1,5
4102000140	2	1400	10000	3
4103000140	3	1400	10000	4,5
4104000140	4	1400	10000	6
4105000140	5	1400	10000	7,5
4106000140	6	1400	10000	9
4108000120	8	1200	5000	12
4110000120	10	1200	5000	15

plaatrubber NBR wit 50



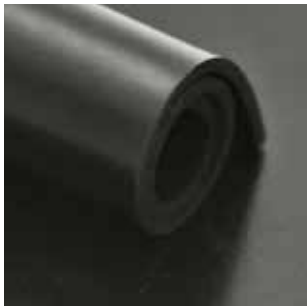
**Nitril Butadieen Rubber (NBR)**

Beter bekend als nitril. Deze kwaliteit heeft een goede bestendigheid tegen water, olie en vetten. Het is superieur aan de meeste elastomeren wat betreft blijvende indrukking, slijtage en vormvastheid bij lage temperaturen. Wel is deze kwaliteit matig weer-, ozon- en UV bestendig.

kwaliteit : NBR  
 hardheid : 50° Shore A ± 5°  
 kleur : wit  
 treksterkte : 7 MPa  
 soortelijk gewicht : 1,45 g/cm<sup>3</sup>  
 uitvoering : beide zijden glad  
 temperatuurbereik : -20°C tot +80°C

artikelcode	dikte (mm)	breedte (mm)	lengte (mm)	gewicht (kilo/m <sup>2</sup> )
4106000140S	6	1400	10000	8,70
4108000140S	8	1400	5000	11,60
4110000140S	10	1400	5000	14,50

plaatrubber EPDM - op rol



**Ethyleen Propyleen Rubber (EPDM)**

EPDM heeft een hoge weerstand tegen veroudering, ozon, warmte en vele chemicaliën. Gezien de zeer goede weerbestendigheid is EPDM uitermate geschikt voor gebruik buiten. Verder is deze kwaliteit stoom- en waterbestendig en heeft het een hoge en lage temperatuur stabiliteit. Ook is EPDM bestand tegen glycol ether hydraulische vloeistoffen, maar is niet geschikt voor aardolie vloeistoffen.

kwaliteit : EPDM/SBR  
 hardheid : 65° Shore A ± 5°  
 kleur : zwart  
 treksterkte : 5 MPa  
 soortelijk gewicht : 1,40 g/cm<sup>3</sup>  
 uitvoering : beide zijden glad  
 temperatuurbereik : -25°C tot +100°C

artikelcode	dikte (mm)	breedte (mm)	lengte (mm)	inlagen	gewicht (kilo/m <sup>2</sup> )
5001000140	1	1400	20000	-	1,3
5001500140	1,5	1400	15000	-	2
5002000140	2	1400	10000	-	2,6
5003000140	3	1400	10000	-	4
5004000140	4	1400	10000	-	5
5005000140	5	1400	10000	-	7
5006000140	6	1400	10000	-	8
5008000140	8	1400	5000	-	10,5
5010000140	10	1400	5000	-	13
5012000140	12	1400	5000	-	16
5015000140	15	1400	5000	-	21
5020000140	20	1400	5000	-	26

plaatrubber EPDM - vlakke platen



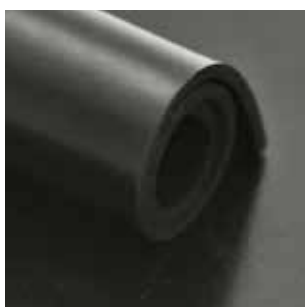
**Ethyleen Propyleen Rubber (EPDM)**

EPDM heeft een hoge weerstand tegen veroudering, ozon, warmte en vele chemicaliën. Gezien de zeer goede weerbestendigheid is EPDM uitermate geschikt voor gebruik buiten. Verder is deze kwaliteit stoom- en waterbestendig en heeft het een hoge en lage temperatuur stabiliteit. Ook is EPDM bestand tegen glycol ether hydraulische vloeistoffen, maar is niet geschikt voor aardolie vloeistoffen.

kwaliteit : EPDM/SBR  
 hardheid : 65° Shore A ± 5°  
 kleur : zwart  
 treksterkte : 5 MPa  
 soortelijk gewicht : 1,40 g/cm<sup>3</sup>  
 uitvoering : beide zijden glad  
 temperatuurbereik : -25°C tot +100°C

artikelcode	dikte (mm)	afmeting (mm)	inlagen	gewicht (kilo/m <sup>2</sup> )
5010000100	10	1000 x 1000	-	13
5015000100	15	1000 x 1000	-	21
5020000100	20	1000 x 1000	-	26

plaatrubber EPDM 25



**Ethyleen Propyleen Rubber (EPDM)**

EPDM heeft een hoge weerstand tegen veroudering, ozon, warmte en vele chemicaliën. Gezien de zeer goede weerbestendigheid is EPDM uitermate geschikt voor gebruik buiten. Verder is deze kwaliteit stoom- en waterbestendig en heeft het een hoge en lage temperatuur stabiliteit. Ook is EPDM bestand tegen glycol ether hydraulische vloeistoffen, maar is niet geschikt voor aardolie vloeistoffen.

kwaliteit : EPDM  
 hardheid : 27° Shore A ± 5°  
 kleur : zwart  
 treksterkte : 10 MPa  
 soortelijk gewicht : 1,15 g/cm<sup>3</sup>  
 uitvoering : beide zijden glad  
 temperatuurbereik : -25°C tot +100°C

artikelcode	dikte (mm)	breedte (mm)	lengte (mm)	inlagen	gewicht (kilo/m <sup>2</sup> )
50300140	3	1400	10000	-	3,45
50500140	5	1400	10000	-	5,75

plaatrubber para beige



**Natuur Rubber (NR)**

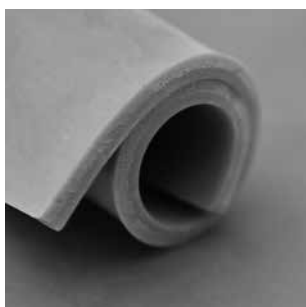
Natuur rubber heeft een zeer goede scheuren slijtageweerstand. Natuur rubber is het meest gebruikte rubber in omgevingen waar het materiaal wordt blootgesteld aan constante wrijving. Ook is deze kwaliteit goed koude bestendig, maar slecht weerbestendig.

kwaliteit : NR  
 hardheid : 45° Shore A ± 5°  
 kleur : brown  
 treksterkte : 20 MPa  
 soortelijk gewicht : 1,05 g/cm<sup>3</sup>  
 uitvoering : beide zijden glad  
 temperatuurbereik : -25°C tot +80°C

artikelcode	dikte (mm)	breedte (mm)	lengte (mm)	gewicht (kilo/m <sup>2</sup> )
4201000140	1	1400	20000	1
4201500140	1,5	1400	15000	1,5
4202000140	2	1400	10000	2
4203000140	3	1400	10000	3,5
4204000140	4	1400	10000	4,5
4205000140	5	1400	10000	5,5
4206000140	6	1400	10000	6,5
4208000140	8	1400	5000	8,5
4210000140	10	1400	5000	10,5
4212000140	12	1400	5000	12,5
4215000140	15	1400	5000	15,5
4220000140	20	1400	5000	21

Toleranties op aanvraag

plaatrubber para grijs



**Natuur Rubber (NR)**

Natuur rubber heeft een zeer goede scheuren slijtageweerstand. Natuur rubber is het meest gebruikte rubber in omgevingen waar het materiaal wordt blootgesteld aan constante wrijving. Ook is deze kwaliteit goed koude bestendig, maar slecht weerbestendig.

kwaliteit : NR  
 hardheid : 45° Shore A ± 5°  
 kleur : grijs  
 treksterkte : 20 MPa  
 soortelijk gewicht : 1,05 g/cm<sup>3</sup>  
 uitvoering : beide zijden glad  
 temperatuurbereik : -25°C tot +80°C

artikelcode	dikte (mm)	breedte (mm)	lengte (mm)	gewicht (kilo/m <sup>2</sup> )
3702000140	2	1400	10000	2
3703000140	3	1400	10000	3,5
3704000140	4	1400	10000	4,5
3705000140	5	1400	10000	5,5
3706000140	6	1400	10000	6,5
3708000140	8	1400	5000	8,5
3710000140	10	1400	5000	10,5

Toleranties op aanvraag

plaatrubber slijtvast rood



**Natuur Rubber (NR)**

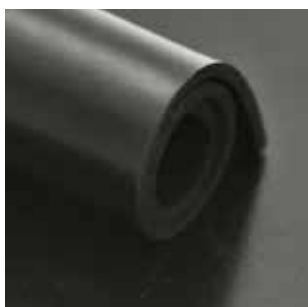
Natuur rubber heeft een zeer goede scheuren slijtageweerstand. Natuur rubber is het meest gebruikte rubber in omgevingen waar het materiaal wordt blootgesteld aan constante wrijving. Ook is deze kwaliteit goed koude bestendig, maar slecht weerbestendig.

kwaliteit : NR  
 hardheid : 40 Shore A ± 5°  
 kleur : rood  
 treksterkte : 16 MPa  
 soortelijk gewicht : 1,05 g/cm<sup>3</sup>  
 uitvoering : beide zijden glad  
 temperatuurbereik : -25°C tot +80°C

artikelcode	dikte (mm)	breedte (mm)	lengte (mm)	gewicht (kilo/m <sup>2</sup> )
5102000140	2	1400	10000	2
5103000140	3	1400	10000	3,5
5104000140	4	1400	10000	4,5
5105000140	5	1400	10000	5,5
5106000140	6	1400	10000	6,5
5108000140	8	1400	5000	8,5
5110000140	10	1400	5000	10,5



plaatrubber slijtvast zwart



**Natuur Rubber (NR)**

Natuur rubber heeft een zeer goede scheuren slijtageweerstand. Natuur rubber is het meest gebruikte rubber in omgevingen waar het materiaal wordt blootgesteld aan constante wrijving. Ook is deze kwaliteit goed koude bestendig, maar slecht weerbestendig.

kwaliteit : NR  
 hardheid : 60° Shore A ± 5°  
 kleur : zwart  
 treksterkte : 15 MPa  
 soortelijk gewicht : 1,20 g/cm<sup>3</sup>  
 uitvoering : beide zijden glad  
 temperatuurbereik : -25°C tot +80°C

artikelcode	dikte (mm)	breedte (mm)	lengte (mm)	gewicht (kilo/m <sup>2</sup> )
5203000140	3	1400	10000	3,4
5204000140	4	1400	10000	4,5
5205000140	5	1400	10000	5,5
5206000140	6	1400	10000	6,5
5208000140	8	1400	5000	8,5

plaatrubber siliconen transparant



**Siliconen Rubber (MPQ)**

Siliconen rubber heeft een uitstekende weerstand tegen extreme temperaturen. Temperaturen zo hoog als 200°C hebben weinig effect op de fysieke eigenschappen van het elastomeer. Het heeft tevens een zeer goede weerstand tegen zonlicht, ozon, zuurstof en gassen en bezit het elektrisch isolerende eigenschappen. Ook is het waterafstotend en hecht het niet. Echter heeft deze kwaliteit een slechte trek- en scheursterkte, slijtage- en stoomweerstand.

kwaliteit : MPQ  
 hardheid : 60° Shore A ± 5°  
 kleur : transparant  
 treksterkte : 6,5 MPa  
 soortelijk gewicht : 1,25 g/cm<sup>3</sup>  
 uitvoering : beide zijden glad  
 temperatuurbereik : -60°C tot +220°C

artikelcode	dikte (mm)	breedte (mm)	lengte (mm)	gewicht (kilo/m <sup>2</sup> )
3901000120	1	1200	10000	1,2
3901500120	1,5	1200	10000	1,8
3902000120	2	1200	10000	2,4
3903000120	3	1200	10000	3,6
3904000120	4	1200	10000	4,8
3905000120	5	1200	10000	6,0
3906000120	6	1200	10000	7,2
3908000120	8	1200	5000	9,6
3910000120	10	1200	5000	12,0

plaatrubber siliconen rood



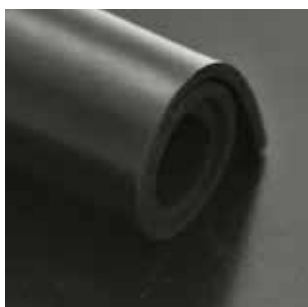
**Siliconen Rubber (MPQ)**

Siliconen rubber heeft een uitstekende weerstand tegen extreme temperaturen. Temperaturen zo hoog als 200°C hebben weinig effect op de fysieke eigenschappen van het elastomeer. Het heeft tevens een zeer goede weerstand tegen zonlicht, ozon, zuurstof en gassen en bezit het elektrisch isolerende eigenschappen. Ook is het waterafstotend en hecht het niet. Echter heeft deze kwaliteit een slechte trek- en scheursterkte, slijtage- en stoomweerstand.

kwaliteit : MPQ  
 hardheid : 60° Shore A ± 5°  
 kleur : rood  
 treksterkte : 6,5 MPa  
 soortelijk gewicht : 1,25 g/cm<sup>3</sup>  
 uitvoering : beide zijden glad  
 temperatuurbereik : -60°C tot +220°C

artikelcode	dikte (mm)	breedte (mm)	lengte (mm)	gewicht (kilo/m <sup>2</sup> )
4501000120	1	1200	10000	1,2
4501500120	1,5	1200	10000	1,8
4502000120	2	1200	10000	2,4
4503000120	3	1200	10000	3,6
4504000120	4	1200	10000	4,8
4505000120	5	1200	10000	6,0
4506000120	6	1200	10000	7,2
4508000120	8	1200	5000	9,6
4510000120	10	1200	5000	12,0

plaatrubber hypalon



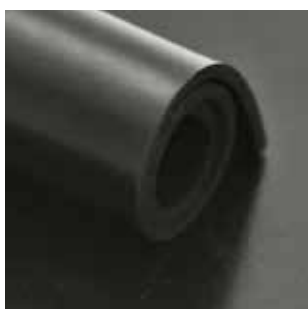
**Chlorosulfonated Polyethyleen (CSM)**

Beter bekend als hypalon. Deze kwaliteit heeft een uitstekende bestendigheid tegen water, ozon, weer en zuren. Daarnaast heeft het ook goede vlambestendige/vlamdovende eigenschappen.

kwaliteit : CSM  
 hardheid : 65° Shore A ± 5°  
 kleur : zwart  
 treksterkte : 16 MPa  
 soortelijk gewicht : 1,45 g/cm<sup>3</sup>  
 uitvoering : beide zijden glad  
 temperatuurbereik : -20°C tot +120°C

artikelcode	dikte (mm)	breedte (mm)	lengte (mm)	gewicht (kilo/m <sup>2</sup> )
4332000140	2	1400	10000	3
4333000140	3	1400	10000	4,5
4334000140	4	1400	10000	6
4335000140	5	1400	10000	7,5
4331000140	10	1400	5000	15

plaatrubber fluorelastomeer



**Fluorcarbon Rubber (FPM/viton)**

Viton is goed bestand tegen de meeste chemicaliën en commerciële vloeistoffen. Ook heeft het de eigenschap kracht te behouden bij verhoogde temperaturen en niet te verbrossen als het gedurende een lange termijn bloot gesteld wordt aan hitte. Deze kwaliteit heeft een zeer hoge temperatuurbestendigheid, maar een slechte koude bestendigheid.

kwaliteit : FPM  
 hardheid : 75° Shore A ± 5°  
 kleur : zwart  
 treksterkte : 8 MPa  
 soortelijk gewicht : 1,90 g/cm<sup>3</sup>  
 uitvoering : beide zijden glad  
 temperatuurbereik : -15°C tot +250°C

artikelcode	dikte (mm)	breedte (mm)	lengte (mm)	gewicht (kilo/m <sup>2</sup> )
4301000120	1	1200	1000	2
4302000120	2	1200	1000	4
4303000120	3	1200	1000	6
4304000120	4	1200	1000	8
4305000120	5	1200	1000	10
4306000120	6	1200	1000	12
4308000120	8	1200	1000	16
4310000120	10	1200	1000	20

polyurethaan - vlakke platen



**Polyurethaan (PU)**

Polyurethaan heeft een uitstekende slijtvastheid bij gematigde temperaturen. Deze kwaliteit wordt toegepast waar een hoge slijtvastheid, een hoge hardheid, danwel een goede elasticiteit vereist is. PU is bestand tegen olie, bepaalde oplosmiddelen, vetten, ozon, UV en weer. Wel is deze kwaliteit slecht bestand tegen warm water, zuren en basen.

kwaliteit : PU  
 kleur : bruin  
 treksterkte : 70° Shore ≤ 40 MPa  
 treksterkte : 90° Shore ≤ 45 MPa  
 soortelijk gewicht : 1,25 g/cm<sup>3</sup>  
 uitvoering : beide zijden glad  
 temperatuurbereik : -30°C tot +80°C

artikelcode	dikte (mm)	afmeting (mm)	hardheid
5702000102	2	2000 x 1000	70° Shore
5703000103	3	2000 x 1000	70° Shore
5704000104	4	2000 x 1000	70° Shore
5705000105	5	2000 x 1000	70° Shore
5706000106	6	2000 x 1000	70° Shore
5708000108	8	2000 x 1000	70° Shore
5710000110	10	2000 x 1000	70° Shore
5712000112	12	2000 x 1000	70° Shore
5715000115	15	2000 x 1000	70° Shore
5720000120	20	2000 x 1000	70° Shore
5725000130	25	2000 x 1000	70° Shore

artikelcode	dikte (mm)	afmeting (mm)	hardheid
5802000102	2	2000 x 1000	90° Shore
5803000103	3	2000 x 1000	90° Shore
5804000104	4	2000 x 1000	90° Shore
5805000105	5	2000 x 1000	90° Shore
5806000106	6	2000 x 1000	90° Shore
5808000108	8	2000 x 1000	90° Shore
5810000110	10	2000 x 1000	90° Shore
5812000112	12	2000 x 1000	90° Shore
5815000115	15	2000 x 1000	90° Shore
5820000120	20	2000 x 1000	90° Shore
5825000130	25	2000 x 1000	90° Shore

celrubberplaat EPDM



**Ethyleen Propyleen Rubber (EPDM)**

EPDM heeft een hoge weerstand tegen veroudering, ozon, warmte en vele chemicaliën. Gezien de zeer goede weerbestendigheid is EPDM uitermate geschikt voor gebruik buiten. Verder is deze kwaliteit stoom- en waterbestendig en heeft het een hoge en lage temperatuur stabiliteit. Ook is EPDM bestand tegen glycol ether hydraulische vloeistoffen, maar is niet geschikt voor aardolie vloeistoffen.

kwaliteit : EPDM  
 kleur : zwart  
 uitvoering : gesloten celschuim  
 dichtheid : 120 kg/m<sup>3</sup> +/- 20  
 temperatuurbereik : -25°C tot +100°C

artikelcode	dikte (mm)	breedte (mm)	lengte (mm)
27700002	2	1000	20000
27700003	3	1000	20000
27700004	4	1000	20000
27700005	5	1000	20000
27700006	6	1000	20000
27700008	8	1000	20000
27700010	10	1000	20000
27700012	12	1000	20000
27700015	15	1000	10000
27700020	20	1000	10000
27700025	25	1000	2000
27700030	30	1000	2000
27700040	40	1000	2000
27700050	50	1000	2000

artikelcode	dikte (mm)	breedte (mm)	lengte (mm)	uitvoering
27710002	2	1000	20000	zelfklevend
27710003	3	1000	20000	zelfklevend
27710004	4	1000	20000	zelfklevend
27710005	5	1000	20000	zelfklevend
27710006	6	1000	20000	zelfklevend
27710008	8	1000	20000	zelfklevend
27710010	10	1000	20000	zelfklevend
27710015	15	1000	10000	zelfklevend
27710020	20	1000	10000	zelfklevend

celrubberplaat neopreen



**Chloropreen Rubber (CR)**

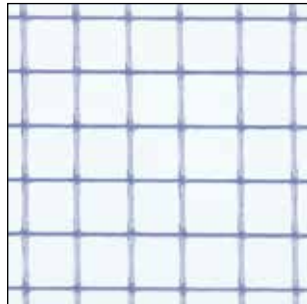
Chloropreen, beter bekend als neopreen, is vanwege zijn eigenschappen een multifunctionele rubberkwaliteit. De chemische bestendigheid is beter dan die van de SBR. Deze kwaliteit heeft naast goede mechanische en elastische eigenschappen een betere warmte-, weer- en ozonbestendigheid. Wel heeft deze kwaliteit een slechte koude flexibiliteit.

kwaliteit : CR  
 kleur : zwart  
 uitvoering : gesloten celschuim  
 dichtheid : 150 kg/m<sup>3</sup> +/- 20  
 temperatuurbereik : -20°C tot +80°C

artikelcode	dikte (mm)	breedte (mm)	lengte (mm)	uitvoering
27800002	2	1000	20000	
27800003	3	1000	20000	
27800004	4	1000	20000	
27800005	5	1000	20000	
27800006	6	1000	20000	
27800008	8	1000	20000	
27800010	10	1000	20000	
27800015	15	1000	10000	
27800020	20	1000	10000	
27800025	25	1000	2000	
27800030	30	1000	2000	
27800040	40	1000	2000	
27800050	50	1000	2000	
27800060	60	1000	2000	verlijmd 2x30mm
27800080	80	1000	2000	verlijmd 2x40mm
27800100	100	1000	2000	verlijmd 2x50mm

artikelcode	dikte (mm)	breedte (mm)	lengte (mm)	uitvoering
27810002	2	1000	20000	zelfklevend
27810003	3	1000	20000	zelfklevend
27810004	4	1000	20000	zelfklevend
27810005	5	1000	20000	zelfklevend
27810006	6	1000	20000	zelfklevend
27810008	8	1000	20000	zelfklevend
27810010	10	1000	20000	zelfklevend
27810015	15	1000	10000	zelfklevend
27810020	20	1000	10000	zelfklevend

## soepel PVC - op rol



artikelcode	dikte (mm)	breedte (mm)	lengte (mm)	uitvoering
49620100	2	1000	20000	transparant
49620150	2	1500	20000	transparant
49630100	3	1000	20000	transparant
49630150	3	1500	20000	transparant
49650100	5	1000	20000	transparant
49650150	5	1500	20000	transparant
49750100	6,5	1000	20000	transparant met inlagen
49750145	6,5	1450	20000	transparant met inlagen
49750215	6,5	2150	20000	transparant met inlagen
49783100	1	1000	20000	transparant super UV
49783150	1	1500	20000	transparant super UV

soepel PVC - stroken



artikelcode	dikte (mm)	breedte (mm)	lengte (mm)	uitvoering
49002002	2	200	50000	stroken gordijnen transparant
49003003	3	300	50000	stroken gordijnen transparant
49004004	4	400	50000	stroken gordijnen transparant
49102002	2	200	50000	stroken gordijnen transparant polar
49103003	3	300	50000	stroken gordijnen transparant polar
49203003	3	300	50000	stroken gordijnen rood transparant
49303003	3	300	50000	stroken gordijnen groen transparant
49403003	3	300	50000	stroken gordijnen brons transparant
49927202	2	200	50000	stroken gordijnen geel anti-insect
49927303	3	300	50000	stroken gordijnen geel anti-insect
49935302	2	200	50000	stroken gordijnen blauw
49935303	3	300	50000	stroken gordijnen blauw
49941202	2	200	50000	stroken gordijnen rood
49941303	3	300	50000	stroken gordijnen rood
49950202	2	200	50000	stroken gordijnen grijs
49950303	3	300	50000	stroken gordijnen grijs
49953202	2	200	50000	stroken gordijnen zwart
49953303	3	300	50000	stroken gordijnen zwart
49956202	2	200	50000	stroken gordijnen wit
49956303	3	300	50000	stroken gordijnen wit

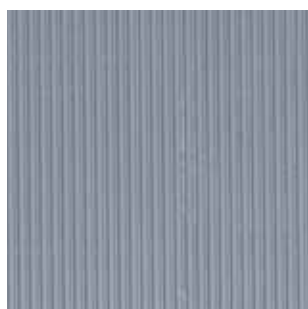
artikelcode	uitvoering
49801000	bevestigingsrail, 1000 mm rvs
49800200	klemset 200 mm
49800300	klemset 300 mm



rubberlopers en -matten



fijnribloper



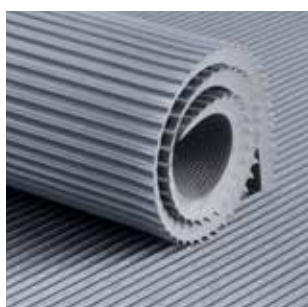
kwaliteit : SBR/NR  
 uitvoering : bovenkant fijnrib, onderkant met doekafdruk  
 hardheid : 70° Shore A ± 5°  
 temperatuurbereik : -10°C / +70°C

**toepassing**

Als antislipvoer in gangpaden of entrees, op bouwterreinen, in winkelschappen of gereedschapswagentjes, of als bescherming in bijvoorbeeld bedrijfsvoertuigen.

artikelcode	dikte (mm)	breedte (mm)	lengte (mm)	kleur	uitvoering
30100100	3	1000	10000	zwart	standaard
30100120	3	1200	10000	zwart	standaard
30100130	3	1200	20000	zwart	standaard
30100140	3	1400	10000	zwart	standaard
30100180	3	1800	10000	zwart	standaard
30100200	3	2000	10000	zwart	standaard
30102120	3	1200	10000	zwart	oliebestendig
30101224	3	1200	10000	zwart	met inlaag
30101100	3	1000	10000	grijs	standaard
30101120	3	1200	10000	grijs	standaard
30101140	3	1400	10000	grijs	standaard
30101122	3	1200	10000	groen	standaard

fijnribloper VDE



kwaliteit : SBR/NR  
 uitvoering : bovenkant fijnrib, onderkant met doekafdruk  
 hardheid : 65° Shore A ± 5°  
 temperatuurbereik : -20°C / +70°C

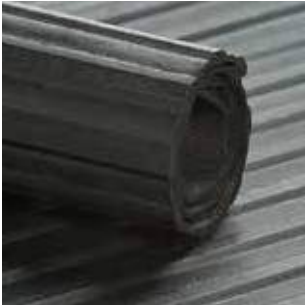
**toepassing**

Hoogspanningslopers zijn ontworpen om mensen en onderdelen bij schakelkasten, transformatoren en andere werkplekken waar met hoogspanning gewerkt wordt te beschermen.

artikelcode	dikte (mm)	breedte (mm)	lengte (mm)	kleur	eenzijdig doekafdruk
30104970	3	1000	10000	grijs	30.000 Volt
30104980	3	1200	10000	grijs	30.000 Volt
30104990	4,5	1000	10000	grijs	50.000 Volt
30105000	4,5	1200	10000	grijs	50.000 Volt

## rubberlopers

### mediumribloper



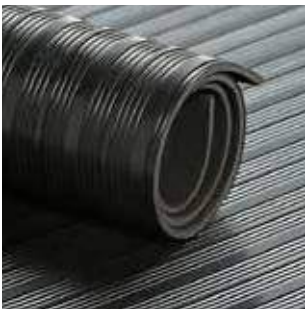
kwaliteit	: SBR/NR
uitvoering	: bovenkant mediumrib, onderkant met doekafdruk
hardheid	: 65° Shore A ± 5°
temperatuurbereik	: -30°C / +60°C

#### toepassing

Als antislipvoer in gangpaden of entrees, op bouwterreinen, in winkelschappen of gereedschapswagentjes, of als bescherming in bijvoorbeeld bedrijfsvoertuigen.

artikelcode	dikte (mm)	breedte (mm)	lengte (mm)	kleur
30111001	3	1200	10000	zwart
30111002	3	1200	10000	grijs

### combiribloper



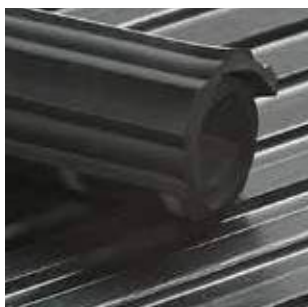
kwaliteit	: SBR/NR
uitvoering	: bovenkant combirib, onderkant met doekafdruk
hardheid	: 80° Shore A ± 5°
temperatuurbereik	: -30°C / +60°C

#### toepassing

Als antislipvoer in gangpaden of entrees, op bouwterreinen, in winkelschappen of gereedschapswagentjes, of als bescherming in bijvoorbeeld bedrijfsvoertuigen.

artikelcode	dikte (mm)	breedte (mm)	lengte (mm)	kleur
30110089	3	1000	10000	zwart
30110090	3	1200	10000	zwart
30110091	3	1200	10000	grijs
30115001	3	1500	10000	zwart

**breedribloper**



kwaliteit : SBR/NR  
 uitvoering : bovenkant breedrib, onderkant met doekafdruk  
 hardheid : 65° Shore A ± 5°  
 temperatuurbereik : -30°C / +60°C

**toepassing**

Als antislipvoer in gangpaden of entrees, op bouwterreinen, in winkelschappen of gereedschapswagentjes, of als bescherming in bijvoorbeeld bedrijfsvoertuigen.

artikelcode	dikte (mm)	breedte (mm)	lengte (mm)	kleur
30120100	5	1000	10000	zwart
30120120	5	1200	10000	zwart
30120101	6	1000	10000	zwart
30120121	6	1200	10000	zwart
30120122	8	1200	10000	zwart

**diamantloper**



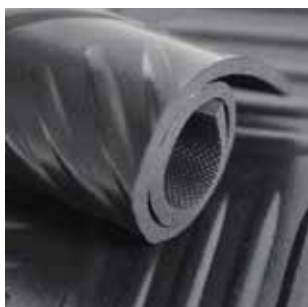
kwaliteit : SBR/NR  
 uitvoering : bovenkant diamant profiel, onderkant met doekafdruk  
 hardheid : 70° Shore A ± 5°  
 temperatuurbereik : -10°C / +70°C

**toepassing**

Als antislipvoer in gangpaden of entrees, op bouwterreinen, in winkelschappen of gereedschapswagentjes, of als bescherming in bijvoorbeeld bedrijfsvoertuigen.

artikelcode	dikte (mm)	breedte (mm)	lengte (mm)	kleur
30140150	3	1500	10000	zwart
30140151	5	1200	10000	zwart
30140152	3	1500	10000	grijs

tranenplaatloper



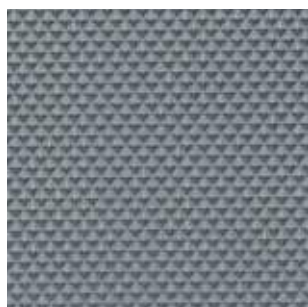
kwaliteit : SBR/NR  
 uitvoering : bovenkant tranenplaatprofiel,  
                   onderkant met doekafdruk  
 hardheid : 70° Shore A ± 5°  
 temperatuurbereik : -15°C / +70°C

**toepassing**

Als antislipvoer in gangpaden of entrees, op bouwterreinen, in winkelschappen of gereedschapswagentjes, of als bescherming in bijvoorbeeld bedrijfsvoertuigen.

artikelcode	dikte (mm)	breedte (mm)	lengte (mm)	kleur	uitvoering
30150142	3	1400	10000	zwart	standaard
30150148	3	1600	10000	zwart	standaard
30150144	5	1400	10000	zwart	standaard
30156160	3	1400	10000	zwart	oliebestendig
30150160	3	1400	10000	grijs	standaard
30156180	3	1400	10000	grijs	isolerend 25kV
30156201	3	1400	10000	zwart	buitenkwaliteit

**ruitloper**



kwaliteit : SBR/NR  
 uitvoering : bovenkant ruitprofiel, onderkant met doekafdruk  
 hardheid : 70° Shore A ± 5°  
 temperatuurbereik : -10°C / +70°C

**toepassing**

Als antislipvoer in gangpaden of entrees, op bouwterreinen, in winkelschappen of gereedschapswagentjes, of als bescherming in bijvoorbeeld bedrijfsvoertuigen.

artikelcode	dikte (mm)	breedte (mm)	lengte (mm)	kleur
30190201	2,6	1500	10000	zwart
30190206	2,6	1500	10000	grijs

**pyramideloper**



kwaliteit : SBR/NR  
 uitvoering : bovenkant pyramideprofiel, onderkant met doekafdruk  
 hardheid : 70° Shore A ± 5°  
 temperatuurbereik : -10°C / +70°C

**toepassing**

Als antislipvoer in gangpaden of entrees, op bouwterreinen, in winkelschappen of gereedschapswagentjes, of als bescherming in bijvoorbeeld bedrijfsvoertuigen.

artikelcode	dikte (mm)	breedte (mm)	lengte (mm)	kleur
30190100	4	1000	10000	zwart
30190101	4	1200	10000	zwart

## noppenlopers

### decktop anti-slip



kwaliteit : SBR/NR  
 uitvoering : bovenkant ruitprofiel, onderkant met doekafdruk  
 hardheid : 70° Shore A ± 5°  
 temperatuurbereik : -10°C / +70°C

#### toepassing

Uitstekende slipweerstand als het nat is. Maakt het ideaal voor gebruik op boten, bij havens en rond zwembaden. Maar ook op andere plaatsen waar antislip noodzakelijk is.

artikelcode	dikte (mm)	breedte (mm)	lengte (mm)	kleur
30241040	3,2	1000	10000	zwart
30241055	3,2	1000	10000	grijs
30241065	3,2	1000	10000	blauw

### noppenloper N11



kwaliteit : SBR/NR  
 uitvoering : bovenkant noppenprofiel, onderkant met doekafdruk  
 hardheid : 70° Shore A ± 5°  
 temperatuurbereik : -20°C / +70°C

#### toepassing

Als antislipvloer, in winkelschappen of gereedschapswagentjes, in gangpaden, entrees, op bouwterreinen, of als bescherming in bijvoorbeeld bedrijfsvoertuigen.

artikelcode	dikte (mm)	breedte (mm)	lengte (mm)	kleur	nop (ø mm)	nop hoogte (mm)
30160100	3	1000	10000	zwart	22	1
30160101	3	1200	10000	zwart	22	1
30160102	3	1500	10000	zwart	22	1
30160108	3	1600	10000	zwart	22	1
30160103	3	1000	10000	grijs	22	1
30160104	3	1200	10000	grijs	22	1
30160120	4	1000	10000	zwart	22	1
30160121	4	1200	10000	zwart	22	1
30160130	4	1000	10000	grijs	22	1
30160131	4	1200	10000	grijs	22	1



## noppenloper N12



kwaliteit : SBR/NR  
 uitvoering : bovenkant noppenprofiel, onderkant met doekafdruk  
 hardheid : 70° Shore A ± 5°  
 temperatuurbereik : -10°C / +70°C

**toepassing**

Als antislipvloer, in winkelschappen of gereedschapswagentjes, in gangpaden, entrees, op bouwterreinen, of als bescherming in bijvoorbeeld bedrijfsvoertuigen.

artikelcode	dikte (mm)	breedte (mm)	lengte (mm)	kleur	nop (ø mm)	nop hoogte (mm)
30161144	4	1450	10000	zwart	28	0,5
30161145	4	1450	10000	grijs	28	0,5
30161146	4	1450	10000	blauw	28	0,5
30161147	4	1450	10000	brown	28	0,5
30161148	4	1450	10000	terracotta	28	0,5

## noppenloper N40



kwaliteit : SBR/NR  
 uitvoering : bovenkant noppenprofiel, onderkant met doekafdruk  
 hardheid : 70° Shore A ± 5°  
 temperatuurbereik : -10°C / +70°C

**toepassing**

Als antislipvloer, in winkelschappen of gereedschapswagentjes, in gangpaden, entrees, op bouwterreinen, of als bescherming in bijvoorbeeld bedrijfsvoertuigen.

artikelcode	dikte (mm)	breedte (mm)	lengte (mm)	kleur	nop (ø mm)	nop hoogte (mm)
30165010	4	1500	10000	zwart	12	1
30165012	4	1500	10000	grijs	12	1

## noppenlopers

### noppenloper N45



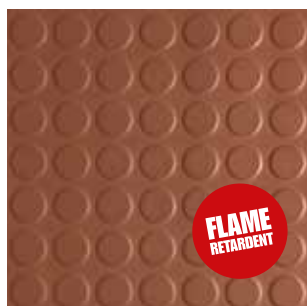
kwaliteit : SBR/NR  
 uitvoering : bovenkant noppenprofiel, onderkant met doekafdruk  
 hardheid : 70° Shore A ± 5°  
 temperatuurbereik : -20°C / +90°C

#### toepassing

Design rubbervloer voor gebruik in woonkamers, winkels, showrooms, kantoren en entrees.

artikelcode	dikte (mm)	breedte (mm)	lengte (mm)	kleur	nop (ø mm)	nop hoogte (mm)
30175001	4,5	1000	10000	zwart	22	2
30175002	4,5	1000	10000	blauw	22	2
30175003	4,5	1000	10000	groen	22	2
30175010	4,5	1000	10000	grijs	22	2
30175011	4,5	1000	10000	zwart (oliebestendig)	22	2
30175020	4,5	1000	10000	zwart (buiten kwaliteit)	22	2

### noppenloper N42



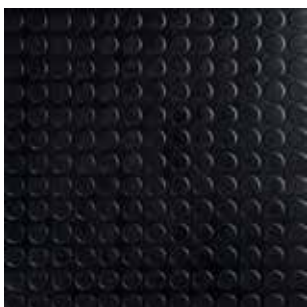
kwaliteit : SBR/NR  
 uitvoering : bovenkant noppenprofiel, onderkant met doekafdruk  
 hardheid : 70° Shore A ± 5°  
 temperatuurbereik : -20°C / +90°C

#### toepassing

Design rubbervloer voor gebruik in woonkamers, winkels, showrooms, kantoren en entrees.

artikelcode	dikte (mm)	breedte (mm)	lengte (mm)	kleur	nop (ø mm)	nop hoogte (mm)
30160094	3	1000	10000	zwart	23	0,8
30160095	3	1000	10000	grijs	23	0,8
30160098	3	1000	10000	brown	23	0,8

## noppentegel N25



kwaliteit	: SBR/NR
uitvoering	: bovenkant noppenprofiel, onderkant met doekafdruk
hardheid	: 75° Shore A ± 5°
temperatuurbereik	: -10°C / +70°C

**toepassing**

Design rubbervloer voor gebruik in woonkamers, winkels, showrooms, kantoren en entrees.

artikelcode	dikte (mm)	afmeting (mm)	kleur	nop (ø mm)	nop hoogte (mm)
64001101	2,6	500 x 500	zwart	26	0,6

## ardesia tegel



kwaliteit	: SBR/NR
uitvoering	: bovenkant leisteen design, onderkant met doekafdruk
hardheid	: 75° Shore A ± 5°
temperatuurbereik	: -10°C / +70°C

**toepassing**

Design rubbervloer voor gebruik in woonkamers, winkels, showrooms, kantoren en entrees.

artikelcode	dikte (mm)	afmeting (mm)	kleur
64012101	3,5	1000 x 1000	zwart
64012201	3,5	1000 x 1000	donker grijs

**recyfloor standaard**



kwaliteit : gerecycled rubber met PU gebonden  
 uitvoering : zwart granulaat met gekleurde spikkels  
 hardheid : 35° Shore A ± 5°  
 temperatuurbereik : -30°C / +80°C

**toepassing**

Gemaakt van gerecycled rubber. Universeel product voor geluidsisolatie en trillingsdemping. Kan gebruikt worden als ondervloer onder parket, tapijt, laminaat en keramische tegels, maar ook onder linoleum en PVC vloeren. Is tevens geschikt voor trillingsdemping van machines, lift motoren, pompen en ventilatie systemen.

artikelcode	dikte (mm)	breedte (mm)	lengte (mm)	gewicht (kilo/m <sup>2</sup> )
33031500	3	1500	20000	4
33041500	4	1500	20000	5
33051500	5	1500	20000	6
33061500	6	1500	20000	5,4
33081500	8	1500	10000	7,3
33101500	10	1500	10000	7
33151500	15	1500	10000	7
33201500	20	1500	5000	10,5

**tegeldrager**



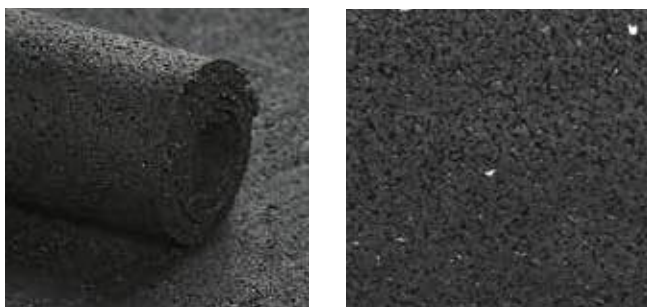
kwaliteit : gerecycled rubber met PU gebonden  
 uitvoering : zwart granulaat met gekleurde spikkels  
 hardheid : 35° Shore A ± 5°  
 temperatuurbereik : -30°C / +80°C

**toepassing**

Gemaakt van gerecycled rubber. Kan gebruikt worden voor trillingsdemping van machines, lift motoren, pompen en ventilatie systemen.

artikelcode	dikte (mm)	afmeting (mm)	verpakking
33000010	10	100 x 100	135
33000012	10	150 x 150	120
33000014	10	200 x 200	80
33000020	15	100 x 100	100
33000022	15	150 x 150	70
33000024	15	200 x 200	50
33000030	20	100 x 100	80
33000032	20	150 x 150	60
33000034	20	200 x 200	40

## recyfloor zwart



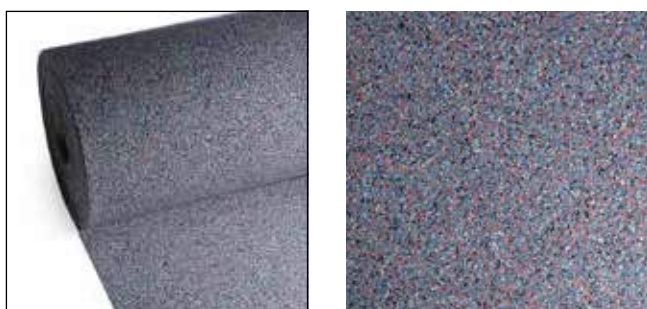
kwaliteit : gerecycled rubber met PU gebonden  
 uitvoering : zwart granulaat  
 hardheid : 35° Shore A ± 5°  
 temperatuurbereik : -30°C / +80°C

**toepassing**

Gemaakt van gerecycled rubber. Universeel product voor geluidsisolatie en trillingsdemping. Kan gebruikt worden als ondervloer onder parket, tapijt, laminaat en keramische tegels, maar ook onder linoleum en PVC vloeren. Is tevens geschikt voor trillingsdemping van machines, lift motoren, pompen en ventilatie systemen.

artikelcode	dikte (mm)	breedte (mm)	lengte (mm)	gewicht (kilo/m <sup>2</sup> )
34021500	2	1500	11000	2
34041500	4	1500	20000	4
34061500	6	1500	20000	6
34081500	8	1500	10000	8
34101500	10	1500	10000	10

## utrafloor grijs/rood



kwaliteit : gerecycled rubber met PU gebonden  
 uitvoering : grijs/rood granulaat met gekleurde spikkels  
 hardheid : 40° Shore A ± 5°  
 temperatuurbereik : -30°C / +100°C

**toepassing**

Hoogwaardige beschermingsmat te gebruiken voor demping en bescherm laag voor veeleisende toepassingen. Het biedt een uitstekende fysieke bescherming in overeenstemming volgens norm DIN 18195 deel 10 / VD 2700 deel 15. Ook is het ideaal voor het beveiligen van ladingen in vrachtwagens, treinwagons en laadruimtes van schepen en vliegtuigen.

artikelcode	dikte (mm)	breedte (mm)	lengte (mm)	kleur	gewicht (kilo/m <sup>2</sup> )
33051510	5	1250	12000	grijs/rood	5

ultrafloor



kwaliteit : gerecycled rubber met PU gebonden  
 uitvoering : zwart granulaat met gekleurde spikkels  
 hardheid : 60° Shore A ± 5°  
 temperatuurbereik : -30°C / +80°C

**toepassing**

Deze vloer is zeer robuust, gemakkelijk te reinigen en waterafstotend. Een ideale vloer voor gebruik in fitness ruimtes, winkels, bussen, luchthavens, kinderdagverblijven en scholen.

artikelcode	dikte (mm)	breedte (mm)	lengte (mm)	kleur	gewicht (kilo/m <sup>2</sup> )
33801016	6	1220	10000	zwart/grijs	6
33801026	6	1220	10000	zwart/blauw	6
33801226	6	1500	10000	zwart/blauw	6
33801036	6	1220	10000	zwart/rood	6
33801034	6	1220	10000	zwart/groen	6
33801038	6	1220	10000	zwart/geel	6
33801126	6	1220	10000	zwart/blauw/wit	6
33801018	8	1220	10000	zwart/grijs	8
33801028	8	1220	10000	zwart/blauw	8

PVC roostermat



kwaliteit : PVC  
 uitvoering : zacht PVC met geribbeld profiel  
 hardheid : 80° Shore A ± 5°  
 temperatuurbereik : -5°C / +60°C

**toepassing**

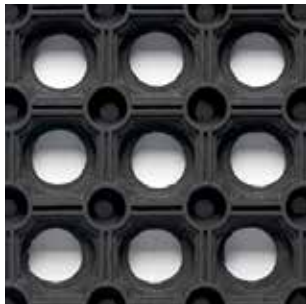
Geschikt voor alle gebieden waar veel vocht voorkomt, zoals kleedkamers van zwembaden, in massageruimtes, sauna's en ziekenhuizen. Door het gebruik van zacht kunststof profielen biedt de mat groot ergonomisch comfort.

artikelcode	dikte (mm)	breedte (mm)	lengte (mm)	kleur	gewicht per rol (kilo)
65001030	10	1000	10000	blauw	60
65001034	10	1000	10000	rood	60
65001036	10	1000	10000	grijs	60



## ringmatten

### ringmat M5



kwaliteit : SBR  
 hardheid : 70° Shore A ± 5°  
 temperatuurbereik : -30°C / +70°C

#### toepassing

Entreemat, werkplaatsmat of achter een balie/bar.

artikelcode	dikte (mm)	afmeting (mm)	kleur	uitvoering	gewicht (kilo)
31010156	22	600 x 400	zwart	open	2
31010155	22	1000 x 500	zwart	open	5
31010154	18	1200 x 800	zwart	open	9
31010157	22	1200 x 800	zwart	open	9
31010158	22	1200 x 800	zwart	gesloten	9
31010160 *	22	1200 x 800	rood	open	9
31010153	18	1500 x 1000	zwart	open	15
31010150	22	1500 x 1000	zwart	open	15
31010149	22	1500 x 1000	zwart	gesloten	15

\* Geschikt voor werkplekken die olieachtig en vettig zijn.

### ringmat M7 (dikte 23mm)



kwaliteit : SBR  
 hardheid : 70° Shore A ± 5°  
 temperatuurbereik : -30°C / +70°C

#### toepassing

Entreemat, werkplaatsmat of achter een balie/bar.

artikelcode	dikte (mm)	afmeting (mm)	kleur	uitvoering	gewicht (kilo)
31010151	23	1500 x 1000	zwart	open	19
31010149	23	1500 x 1000	zwart	gesloten	19



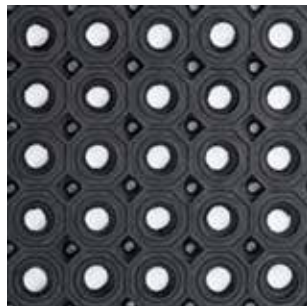
## verbinder / borstel



## artikelcode

31000000	verbinder	
31000010	borstel	rood - blauw - geel - groen - grijs - zwart

## ringmat M7 (dikte 13mm)



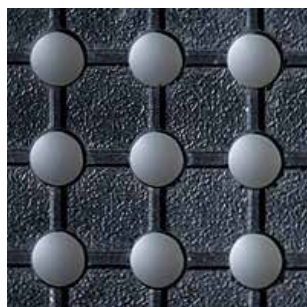
kwaliteit	: SBR
hardheid	: 70° Shore A ± 5°
temperatuurbereik	: -30°C / +70°C

**toepassing**

Entreemmat, werkplaatsmat of achter een balie/bar.

artikelcode	dikte (mm)	afmeting (mm)	kleur	uitvoering	gewicht (kilo)
31010148	13	1500 x 1000	zwart	open	12
31000001	connector				

## ringmat op rol



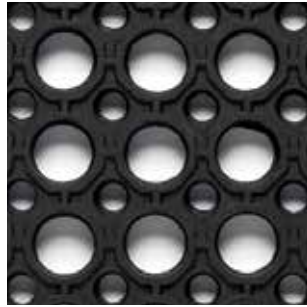
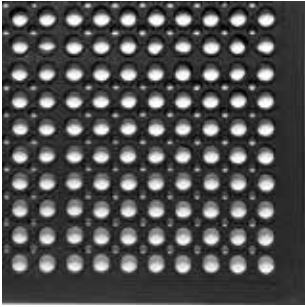
kwaliteit	: SBR
hardheid	: 70° Shore A ± 5°
temperatuurbereik	: -30°C / +70°C

**toepassing**

Entreemmat, werkplaatsmat of achter een balie/bar.

artikelcode	dikte (mm)	breedte (mm)	lengte (mm)	kleur
30290180	10	915	10000	zwart
30290160	10	1830	10000	zwart

ringmat M14



kwaliteit : SBR  
 uitvoering : ringmat met rondom aflopende kanten  
 hardheid : 70° Shore A ± 5°  
 temperatuurbereik : -30°C / +70°C

**toepassing**

Entreemat, werkplaatsmat of achter een balie/bar.

artikelcode	dikte (mm)	afmeting (mm)	kleur	uitvoering	gewicht (kilo)
3101159	13	1520 x 910	zwart	met aflopende kanten	15

werkplaatsmat zacht diamant



kwaliteit : SBR/NR + EVA  
 uitvoering : bovenkant diamant profiel, onderkant EVA  
 hardheid : 65° Shore A ± 5° / 30° Shore A ± 5°

**toepassing**

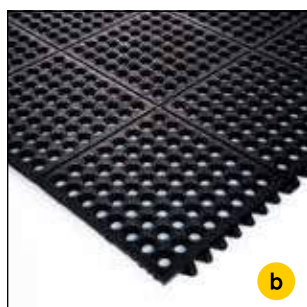
Ergonomische mat, breed toepasbaar.

artikelcode	dikte (mm)	afmeting (mm)	kleur	gewicht (kilo)
31081520	12	900 x 600	zwart	9
31081510	12	1525 x 915	zwart	23

## werkplaatsmat M12



a



b



c



d



kwaliteit : a, b en d - SBR/NR  
 kwaliteit : c - NBR/NR  
 hardheid : 55° Shore A ± 5°  
 temperatuurbereik : -30°C / +70°C

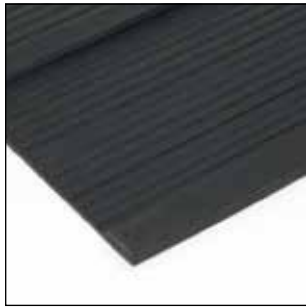
**toepassing**

Anti-vermoeidheidsmat voor werkplekken waar het werk staande wordt uitgevoerd. De mat is elastisch en vermindert vermoeidheid bij langdurig staan.

artikelcode	dikte (mm)	afmeting (mm)	kleur	uitvoering
31081167	14	900 x 900	zwart	gesloten uitvoering (a)
31081168	14	900 x 900	zwart	open uitvoering (b)
31081169	14	900 x 900	rood (oliebestendig)	open uitvoering (c)
31081170	13	900 x 900	zwart	gesloten uitvoering diamant bovenkant (d)
31081175	14	75 x 990	zwart	randstuk voor type a + b
31081176	14	75 x 990	rood (oliebestendig)	randstuk voor type c

# laadklepmatten

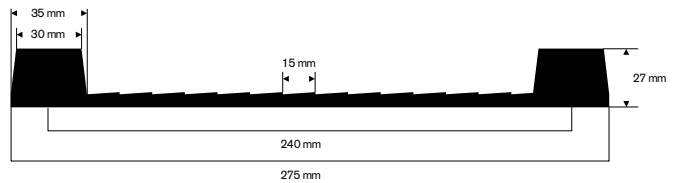
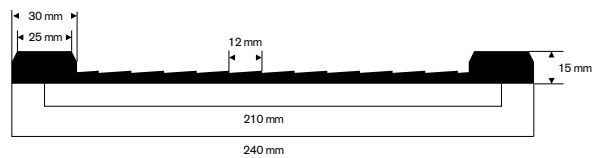
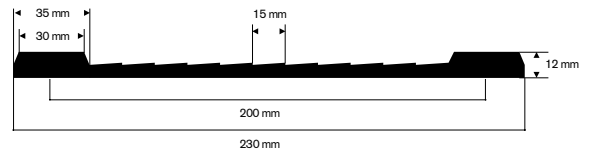
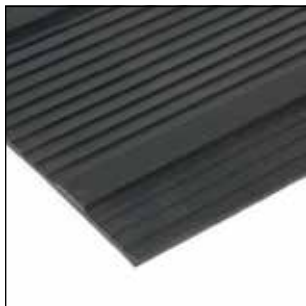
## laadklepmat



kwaliteit : SBR/NR  
 uitvoering : bovenkant een getande profilering, onderkant doekafdruk  
 hardheid : 65° Shore A ± 5°  
 temperatuurbereik : -30°C / +70°C

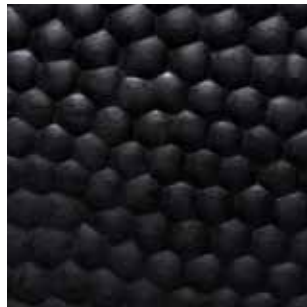
### toepassing

Geschikt als vloer voor paarden trailers en veewagens, maar ook als stalvloer.



artikelcode	dikte (mm)	breedte x lengte (mm)	kleur	gewicht (kilo)
31081182	15	1750 x 1550	zwart	34
31081190	12	1220 x 2140	zwart	30
31081181	27	2400 x 1200	zwart	42

hamerslagloper



kwaliteit : SBR/NR  
 uitvoering : bovenkant hamerslagprofiel,  
 onderkant met doekafdruk  
 hardheid : 60° Shore A ± 5°  
 temperatuurbereik : -30°C / +70°C

**toepassing**

Geschikt als vloer voor paarden trailers en veewagens.  
 Wordt ook toegepast als vloer in stallen.

artikelcode	dikte (mm)	breedte (mm)	lengte (mm)	kleur
30263165	6	1650	10000	zwart
30264165	8	1650	10000	zwart
30264180	8	1800	10000	zwart
30264200	8	2000	10000	zwart
30275180	10	1800	10000	zwart
30275200	10	2000	10000	zwart

trailermaat - op rol



kwaliteit : SBR/NR  
 uitvoering : beide zijden met doekafdruk  
 hardheid : 70° Shore A ± 5°  
 temperatuurbereik : -10°C / +70°C

**toepassing**

Geschikt als vloer voor paarden trailers en veewagens.  
 Wordt ook toegepast als vloer in stallen.

artikelcode	dikte (mm)	breedte (mm)	lengte (mm)	kleur
30280180	8	1800	10000	zwart
30280200	8	2000	10000	zwart

**klotzmat - op rol**



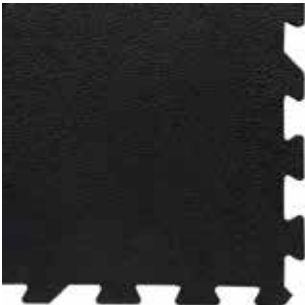
kwaliteit : SBR/NR  
 uitvoering : bovenkant blok profiel,  
                   onderkant met doekafdruk  
 hardheid : 60° Shore A ± 5°  
 temperatuurbereik : -20°C / +70°C

**toepassing**

Geschikt als vloer voor paarden trailers en veewagens.  
 Wordt ook toegepast als vloer in stallen.

artikelcode	dikte (mm)	breedte (mm)	lengte (mm)	inlagen	kleur
30260001	8	1500	10000	1	zwart

**puzzelmat P25**



kwaliteit : SBR/NR  
 uitvoering : aan één te koppelen mat  
                   met puzzeldelen rondom  
 hardheid : 65° Shore A ± 5°  
 temperatuurbereik : -30°C / +70°C

**toepassing**

Geschikt als vloer voor paarden trailers en veewagens.  
 Wordt ook toegepast als vloer in stallen.

artikelcode	dikte (mm)	afmeting (mm)	kleur	gewicht (kilo)
31081245	17	1830 x 1220	zwart	50

**puzzelmat P12**



kwaliteit : SBR/NR  
 uitvoering : bovenkant schildpad profiel,  
                   onderkant met doekafdruk  
 hardheid : 65° Shore A ± 5°  
 temperatuurbereik : -30°C / +70°C

**toepassing**

Geschikt als vloer voor paarden trailers en veewagens.  
 Wordt ook toegepast als vloer in stallen.

artikelcode	dikte (mm)	afmeting (mm)	kleur	gewicht (kilo)
31081196	18	1000 x 1000	zwart	24

**stalmaat M40**



kwaliteit : SBR/NR  
 uitvoering : bovenkant breedrib, onderkant met  
                   bubbels  
 hardheid : 55° Shore A ± 5°  
 temperatuurbereik : -30°C / +70°C

**toepassing**

Geschikt als vloer voor paarden trailers en veewagens.  
 Wordt ook toegepast als vloer in stallen.

artikelcode	dikte (mm)	afmeting (mm)	kleur	gewicht (kilo)
31081192	10	2000 x 1000	zwart	26
31081194	17	2000 x 1000	zwart	40



**stalmaat/trailermaat M42**



kwaliteit : SBR/NR  
 uitvoering : bovenkant breedrib, onderkant met bubbels  
 hardheid : 55° Shore A ± 5°  
 temperatuurbereik : -30°C / +70°C

**toepassing**

Geschikt als vloer voor paarden trailers en veewagens. Wordt ook toegepast als vloer in stallen.

artikelcode	dikte (mm)	afmeting (mm)	kleur	gewicht (kilo)
31081188	10	1500 x 1200	zwart	30
31081189	10	2000 x 1200	zwart	40

**stalmaat M45**



kwaliteit : SBR/NR  
 uitvoering : bovenkant anti-slip profiel, onderkant breedrib  
 hardheid : 70° Shore A ± 5°  
 temperatuurbereik : -30°C / +70°C

**toepassing**

Geschikt als vloer voor paarden trailers en veewagens. Wordt ook toegepast als vloer in stallen.

artikelcode	dikte (mm)	afmeting (mm)	kleur	gewicht (kilo)
31081280	17	1830 x 1220	zwart	46

**staltegels**



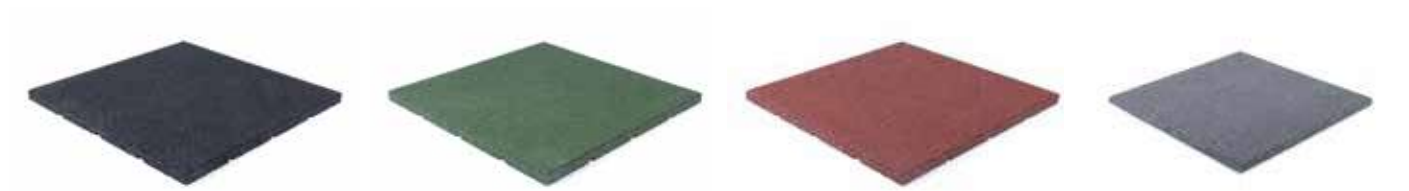
artikelcode	dikte (mm)	afmeting (mm)	kleur	gewicht (kilo)
31400188	40	1000 x 500	zwart	18
31400189	40	1000 x 500	rood	18



terras- en speelplaatstegels



## terrastegels



artikelcode	dikte (mm)	afmeting (mm)	kleur	gewicht (kilo)
31420200	25	500 x 500	zwart	4
31420201	25	500 x 500	rood	4
31420202	25	500 x 500	groen	4
31420203	25	500 x 500	grijs	4
31430200	25	1000 x 1000	zwart	16
31430201	25	1000 x 1000	rood	16
31430202	25	1000 x 1000	groen	16

## speelplaatstegels

met verbindingspennen



artikelcode	dikte (mm)	afmeting (mm)	kleur	gewicht (kilo)	valhoogte (m)
31400160	45	500 x 500	zwart	5	1,5
31400161	45	500 x 500	rood	5	1,5
31400162	45	500 x 500	groen	5	1,5
31400163	45	500 x 500	grijs	5	1,5
31400160H	45	250 x 500	zwart	2,5	1,5
31400161H	45	250 x 500	rood	2,5	1,5
31400162H	45	250 x 500	groen	2,5	1,5
31400170	70	500 x 500	zwart	8	2,1
31400171	70	500 x 500	rood	8	2,1

## terras- en speelplaatstegels

### speelplaatstegels

zonder verbindingspennen



artikelcode	dikte (mm)	afmeting (mm)	kleur	gewicht (kilo)
31400100	45	1000 x 1000	zwart	22
31400101	45	1000 x 1000	rood	22
31400102	45	1000 x 1000	groen	22

### rubber H-klinkers



artikelcode	dikte (mm)	afmeting (mm)	kleur	gewicht (kilo)
31400550	43	165 x 200	zwart	1
31400551	43	165 x 200	rood	1

## hamersteentegels



artikelcode	dikte (mm)	afmeting (mm)	kleur	gewicht (kilo)
31500200	15	1000 x 1125	zwart	15
31500201	15	1000 x 1125	rood	15
31500202	15	1000 x 1125	groen	15



PVC kliktegels





## diamant design



kwaliteit : PVC  
 hardheid : 92° Shore A ± 5°  
 brandklasse : BFL S1  
 anti slip : DS R 10

**toepassing**  
 Kantoor, showroom, werkplaats, tentoonstelling  
 of als tijdelijke vloer.



artikelcode	dikte (mm)	afmeting (mm)	kleur
30180510	4	505 x 505	zwart
30180512	4	505 x 505	lightgrijs
30180514	4	505 x 505	donkergrijs
30180456	4	505 x 505	blauw
30180468	4	505 x 505	donkerblauw
30180458	4	505 x 505	rood
30180466	4	505 x 505	crème
30180462	4	505 x 505	groen
30180460	4	505 x 505	geel
30180464	4	505 x 505	terracotta

## leatherlook design

verborgen verbindingen



kwaliteit : PVC  
 hardheid : 92° Shore A ± 5°  
 brandklasse : BFL S1  
 anti slip : DS R 10

### toepassing

Kantoor, showroom, werkplaats, tentoonstelling of als tijdelijke vloer.



artikelcode	dikte (mm)	afmeting (mm)	kleur
30180600	5,5	500 x 500	zwart
30180602	5,5	500 x 500	donkergrijs
30180601	5,5	500 x 500	lichtgrijs
30180603	5,5	500 x 500	geel
30180604	5,5	500 x 500	terracotta
30180605	5,5	500 x 500	blauw
30180609	5,5	500 x 500	donkerblauw
30180607	5,5	500 x 500	wit

## hamerslag design



kwaliteit : PVC  
 hardheid : 92° Shore A ± 5°  
 brandklasse : BFL S1  
 anti slip : DS R 10

**toepassing**

Winkelvloer, showroom, garage of als tijdelijke vloer in bijvoorbeeld beurzen.



artikelcode	dikte (mm)	afmeting (mm)	kleur
30186051	4,5	505 x 505	zwart
30186056	4,5	505 x 505	lichtgrijs
30186055	4,5	505 x 505	donkergrijs
30189114	7	505 x 505	donkergrijs

